

ALP4

COME ORDINARE / КАК ЗАКАЗЫВАТЬ

ALP4	TIPO Тип	ROTAZIONE Вращение	TAGLIA Размер	ALBERO* Вал *	PORTE* Каналы *	GUARNIZIONI* Уплотнения *	OPZIONI* Опции *	
	пропуск	D DESTRA по часовой	130			Guarnizioni / Уплотнения пропуск (T интервал = -10 °C + 80 °C) V ...		
	E	S SINISTRA ПРОТИВ ЧАСОВОЙ	160				Opzioni / Опции TR ... (*) = campi da specificare se diversi dallo standard "tipo pompa" / должно быть определено если "тип мотора" отличается от стандартного	
	A		190					
			220					
			250					
			270					
			300					

Tipi Pompa Standard / Типы стандартных насосов

omit = flangia europea + albero TO + porte E + guarnizioni standard / европейский фланец + вал TO+ каналы E + стандартные уплотнения
 E = flangia E + albero CO + porte A + guarnizioni standard / фланец E + вал CO+ каналы A + стандартные уплотнения
 A = flangia A + albero CO + porte A + guarnizioni standard / фланец A + вал CO+ каналы A + стандартные уплотнения

Esempi / Примеры:

ALP4-D-190 = rotazione destra, 128 cm³/giro, flangia europea, albero conico 1:8, porte flangiate tipo E, guarnizioni standard
 вращение по часовой, 128 см³/об, европейский фланец, 1:8 конический вал, каналы во фланце типа E, стандартные уплотнения
 ALP4-D-190-S0 = rotazione destra, 128 cm³/giro, flangia europea, albero scanalato (S0), porte flangiate tipo E, guarnizioni standard
 вращение по часовой, 128 см³/об, европейский фланец, 1:8 шлицевой вал (S0), каналы во фланце типа E, стандартные уплотнения
 ALP4A-D-190 = rotazione destra, 128 cm³/giro, flangia SAE C 6 fori, albero cilindrico, porte flangiate tipo A, guarnizioni standard
 вращение по часовой, 128 см³/об, фланец SAE C 6 отв., цилиндрический вал, каналы во фланце типа A, стандартные уплотнения

LE TAVOLE DI PRODOTTO RAPPRESENTANO I TIPI POMPA STANDARD PER MARZOCCHI POMPE. LE TAVOLE SINOTTICHE DI FLANGE, ALBERI E PORTE HANNO LO SCOPO DI RAPPRESENTARE TUTTE LE POSSIBILI CONFIGURAZIONI DI PRODOTTO. PER MAGGIORI DETTAGLI SULLE DISPONIBILITÀ E CONDIZIONI DI FORNITURA, CONSIGLIAMO DI INTERPELLARE IL NOSTRO UFFICIO TECNICO-COMMERCIALE.

В ТАБЛИЦАХ МОДЕЛЕЙ ПОКАЗАНЫ НАШИ СТАНДАРТНЫЕ МОДЕЛИ. ОБЗОРНЫЕ ТАБЛИЦЫ С ФЛАНЦАМИ, ВАЛАМИ И КАНАЛАМИ ПОКАЗЫВАЮТ ВСЕ ВОЗМОЖНЫЕ ВАРИАНТЫ КОНФИГУРАЦИЙ. ДЛЯ БОЛЕЕ ПОДРОБНОЙ ИНФОРМАЦИИ О РАБОТОСПОСОБНОСТИ КАЖДОЙ КОНФИГУРАЦИИ СПРАШИВАЙТЕ НАШИХ КОНСУЛЬТАНТОВ.

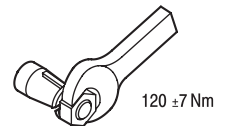
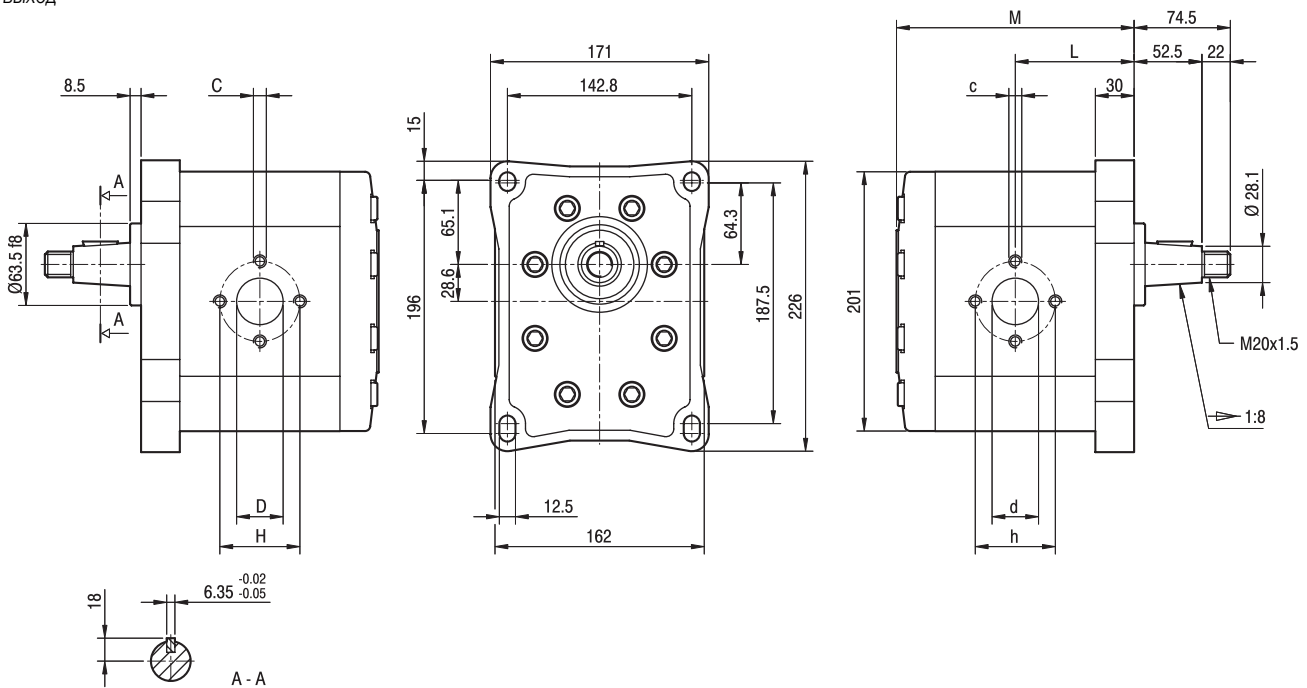
ALP4

Parti accessorie a corredo della pompa standard: linguetta a disco (codice 522263), dado M20x1.5 (codice 523019), rosetta elastica spaccata (codice 523008).
 Porte standard: filetti M10 e M12 profondità utile 21 mm.

Аксессуары, поставляемые со стандартным мотором: сегментная шпонка (код исполнения 522063), M20x1.5 гайка (код исполнения 523019), шайба (код исполнения 523008), Стандартные каналы: M10 и M12 глубина 21 мм.

MANDATA
 ВЫХОД

ASPIRAZIONE
 ВХОД



TIPO ТИП	CILINDRATA РАБОЧИЙ ОБЪЁМ	PORTATA a 1500 giri/min РАСХОД при 1500 об/мин	PRESSIONI MASSIME МАКСИМАЛЬНОЕ ДАВЛЕНИЕ			VELOCITÀ MASSIMA МАКСИМАЛЬНАЯ СКОРОСТЬ	DIMENSIONI РАЗМЕРЫ							
			P ₁	P ₂	P ₃		L	M	c	C	d	D	h	H
	cm ³ /giro (cm ³ /об)	litri/min (л/мин)	bar	bar	bar	giri/min (об/мин)	mm	mm		mm	mm	mm	mm	
ALP4-D-130	87	124	240	260	280	2800	92	184	M10	M10	36	30	62	56
ALP4-D-160	106	151	200	220	240	2300	96	192	M10	M10	36	30	62	56
ALP4-D-190	128	182	180	200	220	2500	100,5	201	M12	M10	45	36	72,5	62
ALP4-D-220	147	209	170	190	210	2200	104,5	209	M12	M10	45	36	72,5	62
ALP4-D-250	166	237	160	170	190	2000	108,5	217	M12	M10	45	36	72,5	62
ALP4-D-270	181	258	140	150	170	2400	111,5	223	M12	M12	56	45	92	72,5
ALP4-D-300	200	285	130	140	150	2400	115,5	231	M12	M12	56	45	92	72,5

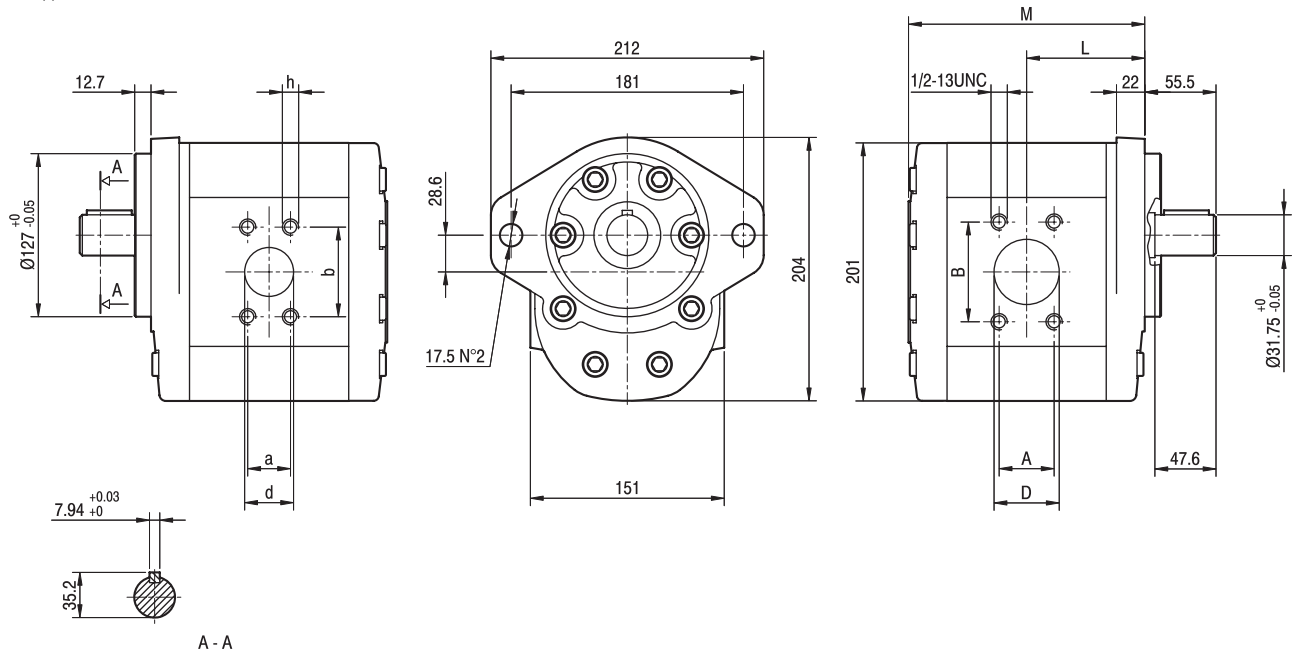
ALP4E

Parti accessorie a corredo della pompa standard: linguetta (codice 522262)
 Monta flangia 127-2 (C) secondo norma SAE J744c.
 Porte standard: filetti 7/16-14 UNC profondità utile 25 mm, filetti 1/2-13 UNC profondità utile 25 mm.

Аксессуары, поставляемые со стандартным мотором: шпонка (код исполнения 522062).
 Присоединительный фланец 127-2 (C) в соответствии с SAE J744c.
 Стандартные каналы: 7/16-14 UNC глубина 25 мм, 1/2-13 UNC глубина 25 мм.

MANDATA
 ВЫХОД

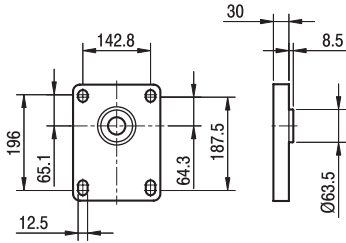
ASPIRAZIONE
 ВХОД



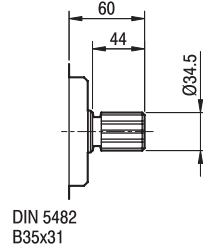
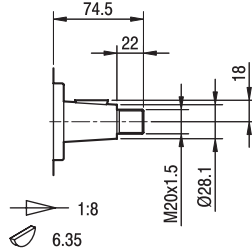
TIPO TIPO	CILINDRATA РАБОЧИЙ ОБЪЁМ	PORTATA a 1500 giri/min РАСХОД при 1500 об/мин	PRESSIONI MASSIME МАКСИМАЛЬНОЕ ДАВЛЕНИЕ			VELOCITÀ MASSIMA МАКСИМАЛЬНАЯ СКОРОСТЬ	DIMENSIONI РАЗМЕРЫ								
			P ₁	P ₂	P ₃		L	M	A	B	D	a	b	d	h
	cm ³ /giro (см ³ /об)	litri/min (л/мин)	bar	bar	bar	giri/min (об/мин)	мм	мм	мм	мм	мм	мм	мм	мм	UNC
ALP4E-D-130	87	124	240	260	280	2800	92	184	35,7	69,8	38	30,2	58,7	31,5	7/16
ALP4E-D-160	106	151	200	220	240	2300	96	192	42,8	77,7	51	35,7	69,8	38	1/2
ALP4E-D-190	128	182	180	200	220	2500	100,5	201	42,8	77,7	51	35,7	69,8	38	1/2
ALP4E-D-220	147	209	170	190	210	2200	104,5	209	42,8	77,7	51	35,7	69,8	38	1/2
ALP4E-D-250	166	237	160	170	190	2000	108,5	217	42,8	77,7	51	35,7	69,8	38	1/2
ALP4E-D-270	181	258	140	150	170	2400	111,5	223	42,8	77,7	51	35,7	69,8	38	1/2
ALP4E-D-300	200	285	130	140	150	2400	115,5	231	42,8	77,7	51	35,7	69,8	38	1/2

ALP4

FLANGE / ФЛАНЦЫ



ALBERI / ВАЛЫ



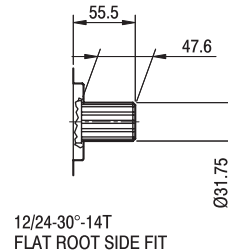
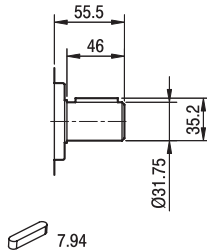
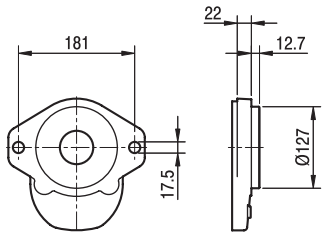
DIN 5482
B35x31

T0

Coppia Max
Max момент 550 Nm

S0

Coppia Max
Max момент 1500 Nm



7.94

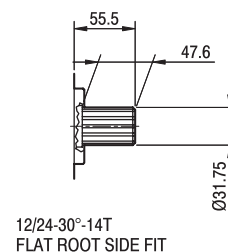
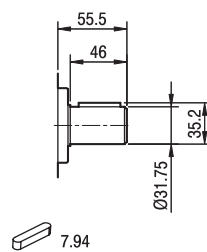
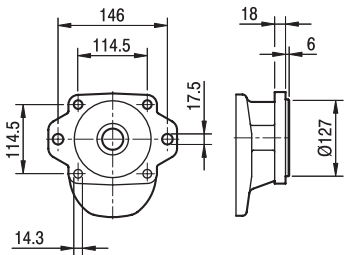
12/24-30°-14T
FLAT ROOT SIDE FIT

C0

Coppia Max
Max момент 450 Nm

S1

Coppia Max
Max момент 900 Nm



7.94

12/24-30°-14T
FLAT ROOT SIDE FIT

C0

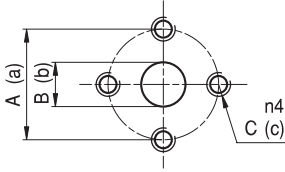
Coppia Max
Max момент 450 Nm

S1

Coppia Max
Max момент 900 Nm

ALP4A

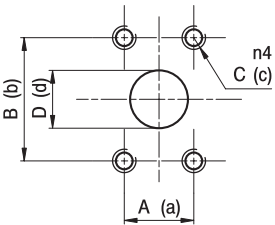
PORTE / КАНАЛЫ



E

TIPO TYPE	ASPIRAZIONE INLET			MANDATA OUTLET		
	A	B	C	a	b	c
ALP4 ... 130 ÷ ALP4 ... 160	62	36	M10	56	30	M10
ALP4 ... 190 ÷ ALP4 ... 250	72,5	45	M12	62	36	M10
ALP4 ... 270 ÷ ALP4 ... 300	92	56	M12	72,5	45	M12

I valori delle coppie di serraggio delle viti presenti nel kit raccordo sono indicate a pag 57 (capitolo accessori).
 Момент затяжки фитингов показан на стр.57 (раздел аксессуаров).



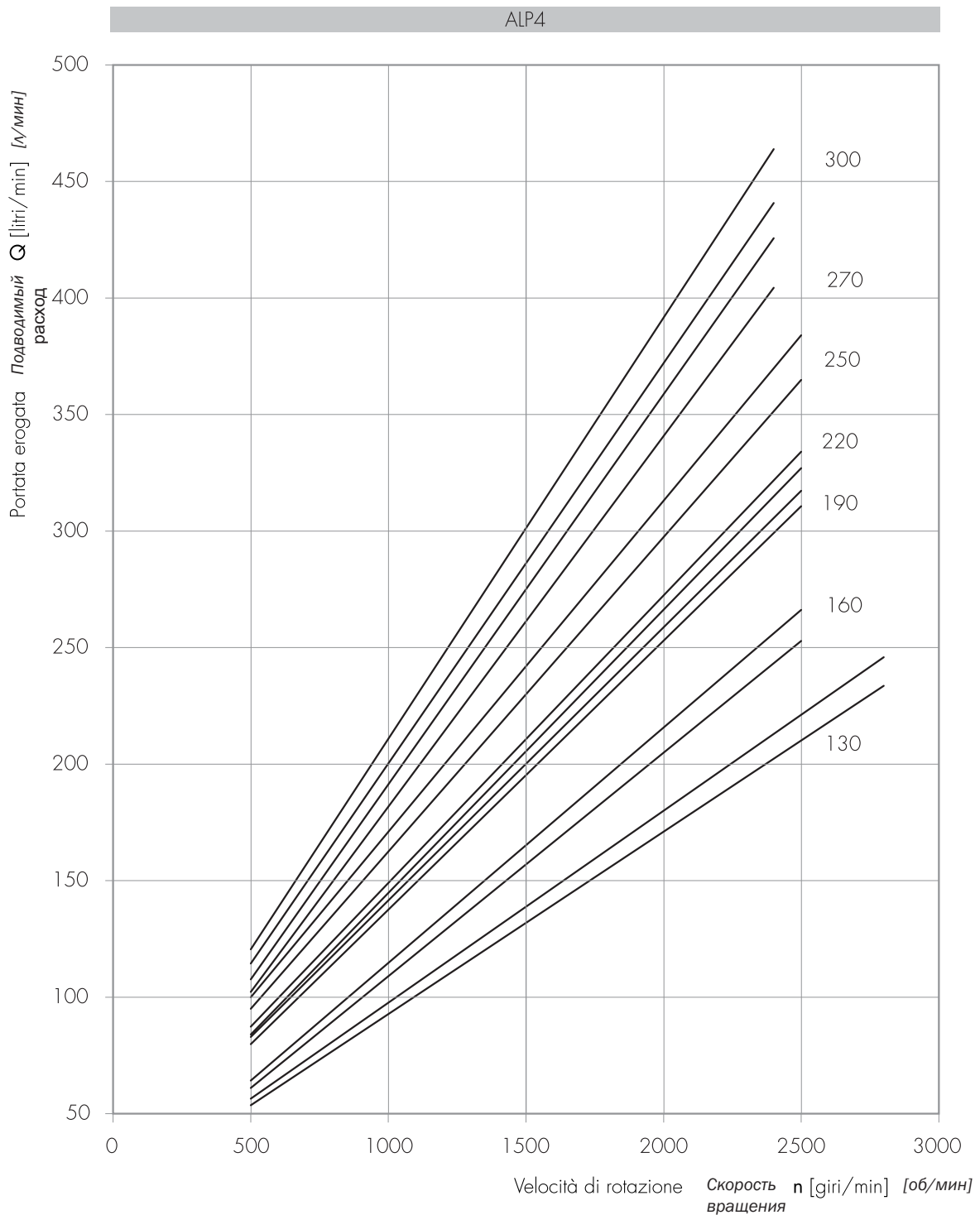
A

TIPO TYPE	ASPIRAZIONE INLET				MANDATA OUTLET			
	A	B	C	D	a	b	c	d
ALP4 ... 130	35,7	69,8	1/2-13 UNC	38	30,2	58,7	7/16-14 UNC	31,5
ALP4 ... 160 ÷ ALP4 ... 300	42,8	77,7	1/2-13 UNC	51	35,7	69,8	1/2-13 UNC	38

I valori delle coppie di serraggio delle viti presenti nel kit raccordo sono indicate a pag 57 (capitolo accessori).
 Момент затяжки фитингов показан на стр.57 (раздел аксессуаров).

ALP4 CURVE CARATTERISTICHE

РАБОЧИЕ ХАРАКТЕРИСТИКИ ALP4



Le curve sono state ottenute alla temperatura di 50°C, utilizzando olio con viscosità 30 cSt alle pressioni sotto riportate.

Каждая кривая была получена при 50°C, используя масло с вязкостью 30 сСт при данных давлениях.

130 |— 50-240 bar

190 |— 50-180 bar
220 |— 50-180 bar

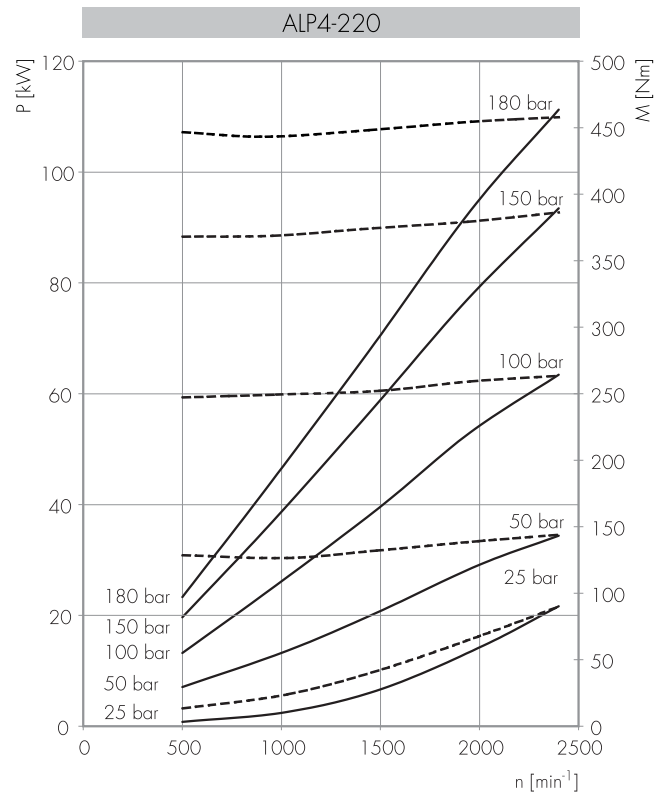
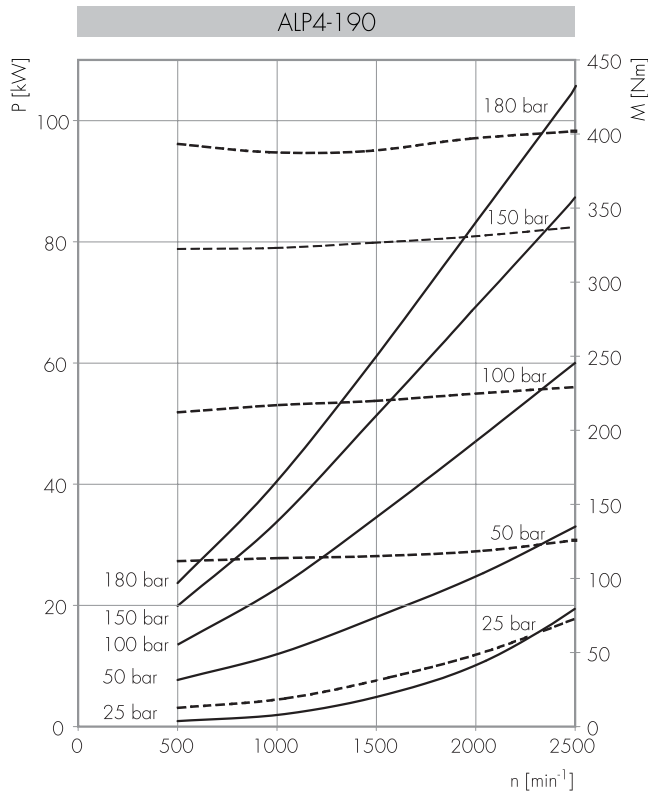
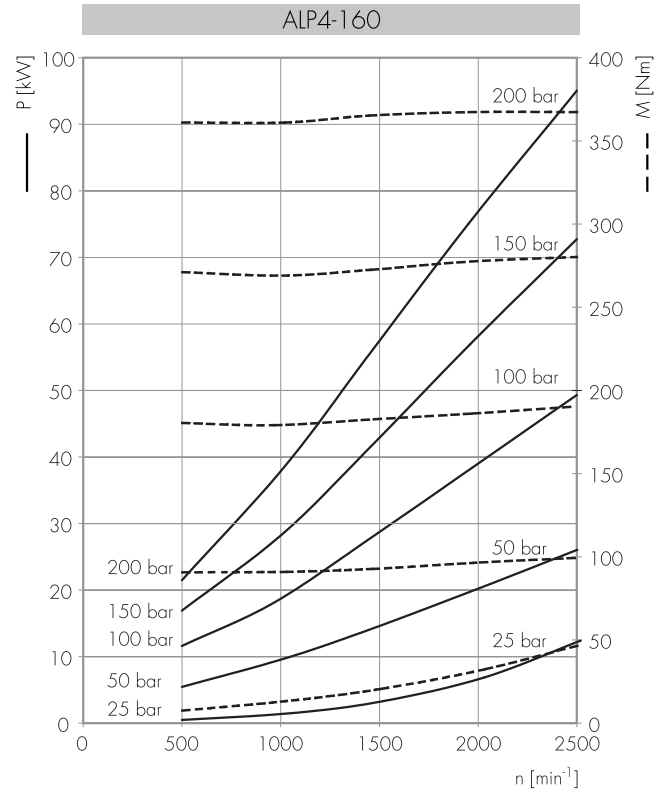
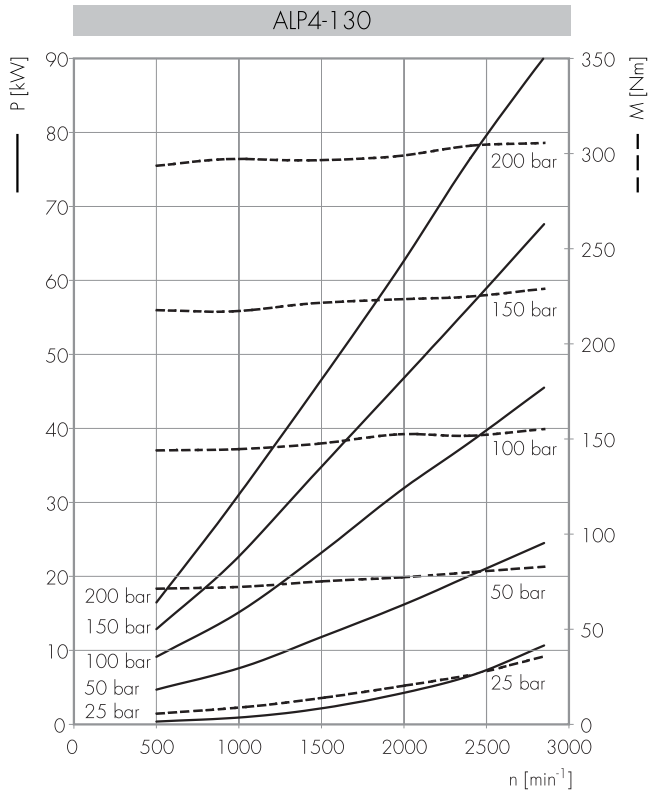
270 |— 50-150 bar

160 |— 50-220 bar

250 |— 50-170 bar

300 |— 50-130 bar

Potenza assorbita *Полученная мощность* P [kW]
 Momento torcente assorbito *Полученный момент* M [Nm]
 Velocità di rotazione *Скорость вращения* n [giri/min] [об/мин]



Potenza assorbita *Полученная мощность* P [kW]
 Momento torcente assorbito *Полученный момент* M [Nm]
 Velocità di rotazione *Скорость вращения* n [giri/min] [об/мин]

