

ALP2

COME ORDINARE / КАК ЗАКАЗЫВАТЬ

ALP2	TIPO Тип	ROTAZIONE Вращение	TAGLIA Размер	ALBERO* Вал *	PORTE* Каналы *	GUARNIZIONI* Уплотнения *	OPZIONI* Опции *	DRENAGGIO Дренаж
	пропуск	D DESTRA ПО ЧАСОВОЙ	6					
	A	S SINISTRA ПРОТИВ ЧАСОВОЙ	9					
	BK1	R** REVERSIBILE РЕВЕРСИВНЫЙ	10					
	BK2		12					
	BK4		13					
	BK7		16					
			20					
			22					
			25					
			30					
			34					
			37					
			40					
			50					

Guarnizioni / Уплотнения
пропуск (T интервал = -10 °C + 80 °C)
V
...
Opzioni / Опции
TR
VM
OR***
T
Drenaggio / Дренаж
E0 = drenaggio interno/ внутренний дренаж
E1 = drenaggio esterno/ внешний дренаж G1/4
*** E2 = drenaggio esterno/ внешний дренаж 9/16-18 UNF
E3 = drenaggio esterno/ внешний дренаж G3/8 (solo per opzione VM/ только для опции VM)
*** E4 = drenaggio esterno/ внешний дренаж 7/16-20 UNF (solo per rotazione R e porte KA/ только для вращения R и каналов KA)
(*) = campi da specificare se diversi dallo standard "tipo pompa" / должно быть определено если "тип мотора" отличается от стандартного
(**) = La rotazione reversibile R è disponibile per tutte le taglie indicate (eccetto 6) / вращение R доступно для всех указанных рабочих объемов (за исключением 6)
(***) = solo per tipi pompa A e BK1 / только для типов насосов A и BK1
(****) = Le porte di drenaggio sono lavorate secondo la specifica SAE J1926/1 (ISO 11926-1) relativa a porte filettate con tenuta O-ring / канал дренажа, обработанный в соответствии с резьбовым каналом с кольцевым (O-образным) уплотнением в коническом корпусе SAE J1926/1(ISO 11926-1).

Tipi Pompa Standard / Типы стандартных насосов

omit	= flangia europea + albero T0 + porte E + guarnizioni standard / европейский фланец + вал T0+ каналы E + стандартные уплотнения
A	= flangia A + albero C1 + porte FA + guarnizioni standard / фланец A + вал C1+ каналы FA + стандартные уплотнения
BK1	= flangia BK1 + albero T1 + porte D + guarnizioni standard / фланец BK1 + вал T1+ каналы D + стандартные уплотнения
BK2	= flangia BK2 + albero T2 + porte D + guarnizioni standard / фланец BK2 + вал T2+ каналы D + стандартные уплотнения
BK4	= flangia BK4 + albero T2 + porte D + guarnizioni standard / фланец BK4 + вал T2+ каналы D + стандартные уплотнения
BK7	= flangia BK7 + albero G0 + porte D + guarnizioni standard / фланец BK7 + вал G0+ каналы D + стандартные уплотнения

Esempi / Примеры:

ALP2-D-6	= pompa destra, 4.5 cc/rev, flangia europea, albero conico 1:8, porte flangiate tipo E, guarnizioni standard / вращение по часовой, 4.5 куб. см/об, европейский фланец, 1:8 конический вал, каналы во фланце типа E, стандартные уплотнения
ALP2-D-6-CO	= pompa destra, 4.5 cc/rev, flangia europea, albero cilindrico (CO), porte flangiate tipo E, guarnizioni standard / вращение по часовой, 4.5 куб. см/об, европейский фланец, цилиндрический вал (CO), каналы во фланце типа E, стандартные уплотнения
ALP2BK2-D-6-E	= pompa destra, 4.5 cc/rev, flangia tedesca quadrata, albero conico 1:5, porte flangiate tipo (E), guarnizioni standard / вращение по часовой, 4.5 куб. см/об, немецкий квадратный фланец, 1:5 конический вал, каналы во фланце (E), стандартные уплотнения
ALP2A-D-6-OR	= pompa destra, 4.5 cc/rev, flangia SAE a 2 fori, albero cilindrico C1, porte filettate FA, guarnizioni standard, guarnizione OR sul colletto / вращение по часовой, 4.5 куб. см/об, фланец SAE A 2, цилиндрический вал C1, резьбовые каналы FA, стандартные уплотнения, OR уплотнения на напилоте

LE TAVOLE DI PRODOTTO RAPPRESENTANO I TIPI POMPA STANDARD PER MARZOCCHI POMPE. LE TAVOLE SINOTTICHE DI FLANGE, ALBERI E PORTE HANNO LO SCOPO DI RAPPRESENTARE TUTTE LE POSSIBILI CONFIGURAZIONI DI PRODOTTO. PER MAGGIORI DETTAGLI SULLE DISPONIBILITÀ E CONDIZIONI DI FORNITURA, CONSIGLIAMO DI INTERPELLARE IL NOSTRO UFFICIO TECNICO-COMMERCIALE.

В ТАБЛИЦАХ МОДЕЛЕЙ ПОКАЗАНЫ НАШИ СТАНДАРТНЫЕ МОДЕЛИ. ОБЗОРНЫЕ ТАБЛИЦЫ С ФЛАНЦАМИ, ВАЛАМИ И КАНАЛАМИ ПОКАЗЫВАЮТ ВСЕ ВОЗМОЖНЫЕ ВАРИАНТЫ КОНФИГУРАЦИЙ. ДЛЯ БОЛЕЕ ПОДРОБНОЙ ИНФОРМАЦИИ О РАБОТОСПОСОБНОСТИ КАЖДОЙ КОНФИГУРАЦИИ СПРАШИВАЙТЕ НАШИХ КОНСУЛЬТАНТОВ.

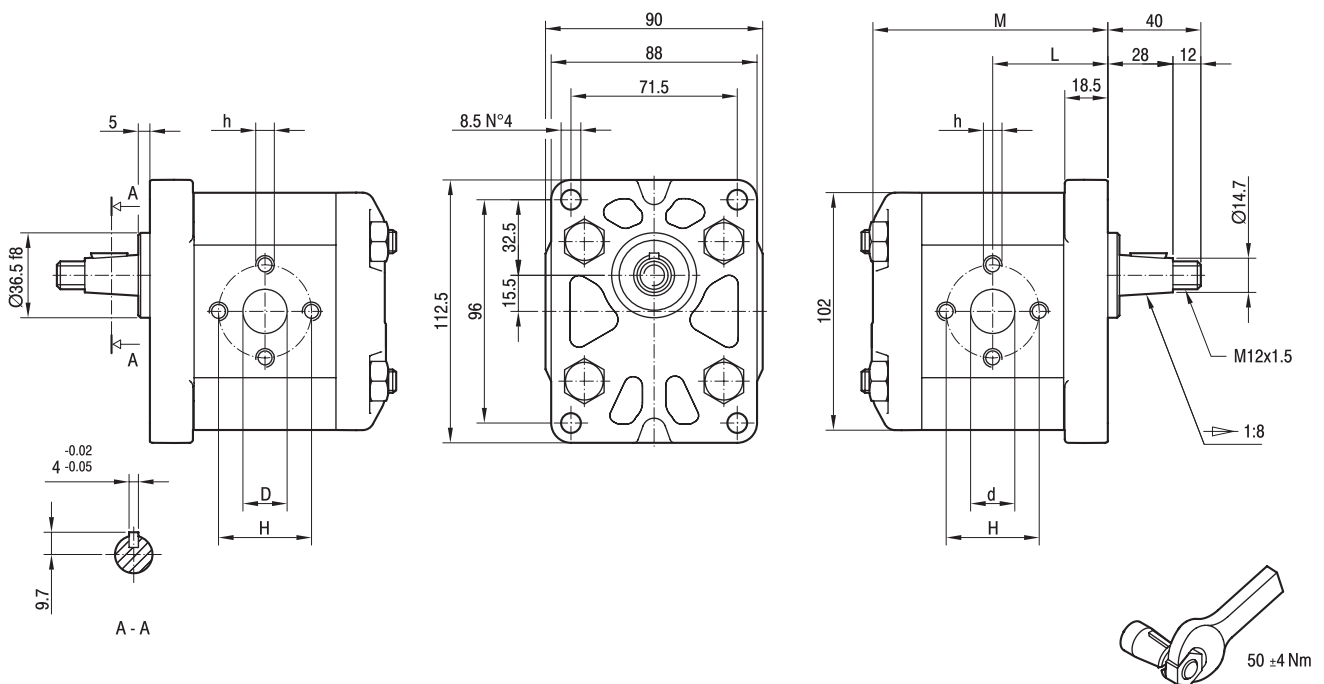
ALP2

Parti accessorie a corredo della pompa standard: linguetta a disco (codice 522057), dado M12x1.5 (codice 523016), rosetta elastica spaccata (codice 523005).
 Porte standard: filetti M6 profondità utile 13 mm, filetti M8 profondità utile 17 mm.
 Disponibile su richiesta albero conico con linguetta a disco di spessore 3,2 mm ("T3").

Аксессуары, поставляемые со стандартным мотором: сегментная шпонка (код исполнения 522057), M12x1.5 гайка (код исполнения 523016), шайба (код исполнения 523005), Стандартные каналы: М6 глубина 13 мм, М8 глубина 17 мм.
 Конечный вал также доступен со шпонкой 3,2 мм ("Т3").

MANDATA
 ВЫХОД

ASPIRAZIONE
 ВХОД



TIPO ТИП	CILINDRATA РАБОЧИЙ ОБЪЁМ	PORTATA a 1500 giri/min РАСХОД при 1500 об/мин	PRESSIONI MASSIME МАКСИМАЛЬНОЕ ДАВЛЕНИЕ			VELOCITÀ MASSIMA МАКСИМАЛЬНАЯ СКОРОСТЬ	DIMENSIONI РАЗМЕРЫ					
			P ₁	P ₂	P ₃		L	M	d	D	h	H
	cm ³ /giro (см ³ /об)	litri/min (л/мин)	bar	bar	bar	giri/min (об/мин)	mm	mm	mm	mm	mm	mm
ALP2-D-6	4,5	6,4	250	270	290	4000	45,5	93,5	13	13	M6	30
ALP2-D-9	6,4	9,1	250	270	290	4000	47	96,5	13	13	M6	30
ALP2-D-10	7,0	10,0	250	270	290	4000	47,5	97,5	13	13	M8	40
ALP2-D-12	8,3	11,8	250	270	290	3500	48,5	99,5	13	13	M8	40
ALP2-D-13	9,6	13,7	250	270	290	3000	49,5	101,5	13	13	M8	40
ALP2-D-16	11,5	16,4	230	250	270	4000	51	104,5	19	13	M8	40
ALP2-D-20	14,1	20,1	230	250	270	4000	53	108,5	19	13	M8	40
ALP2-D-22	16,0	22,8	210	225	240	4000	54,5	111,5	19	13	M8	40
ALP2-D-25	17,9	25,5	210	225	240	3600	56	114,5	19	13	M8	40
ALP2-D-30	21,1	30,1	180	195	210	3200	58,5	119,5	19	19	M8	40
ALP2-D-34	23,7	33,7	180	195	210	3000	60,5	123,5	19	19	M8	40
ALP2-D-37	25,5	36,4	170	185	200	2800	62	126,5	19	19	M8	40
ALP2-D-40	28,2	40,1	170	185	200	2500	64	130,5	19	19	M8	40
ALP2-D-50	35,2	50,2	140	155	170	2500	69,5	141,5	21	19	M8	40

ALP2A

Parti accessorie a corredo della pompa standard: linguetta (codice 522067).
Monta flangia 82-2 (A) secondo norma SAE J744c.

Le porte standard "D" e "d" sono lavorate secondo la specifica SAE J1926/1 (ISO 11926-1) relativa a porte filettate con tenuta O-ring.

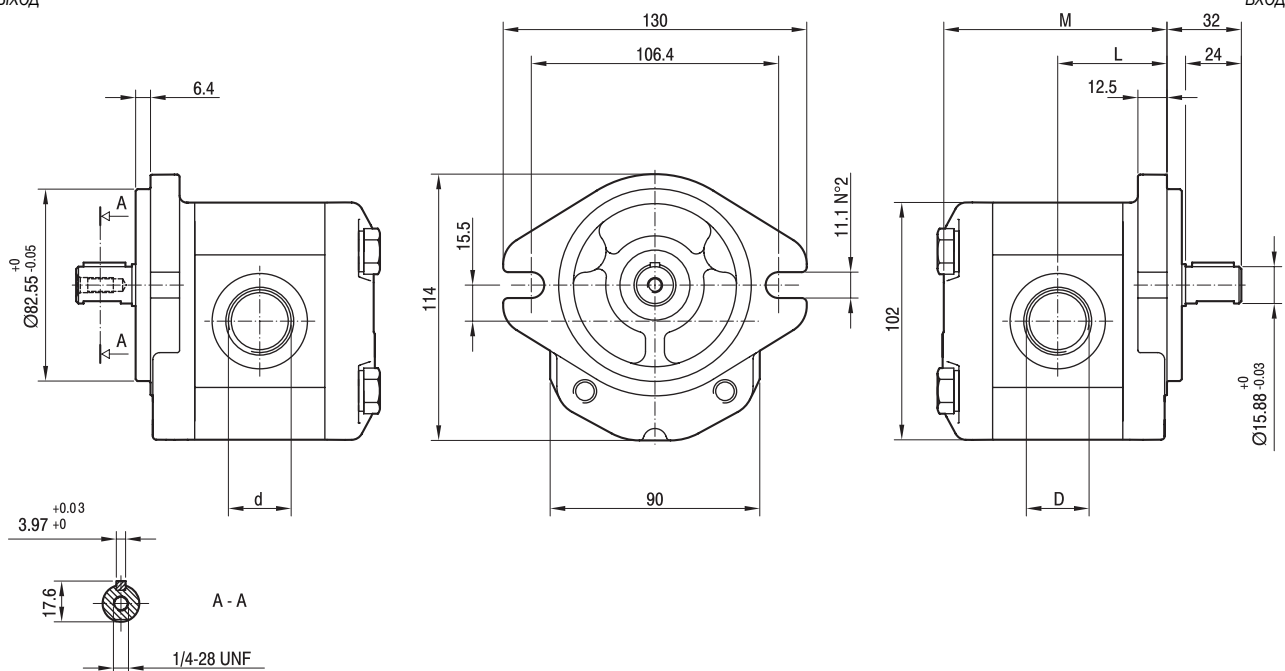
Аксессуары, поставляемые со стандартным мотором: шпонка (код исполнения 522067).

Присоединительный фланец 82-2 (A-A) в соответствии с SAE J744c.

"D" и "d" стандартные каналы, обработанные в соответствии с резьбовым каналом с кольцевым уплотнением в коническом отверстии SAE J1926/1 (ISO 11926-1).

MANDATA
Выход

ASPIRAZIONE
Вход



TIPO ТИП	CILINDRATA РАБОЧИЙ ОБЪЁМ	PORTATA a 1500 giri/min РАСХОД при 1500 об/мин	PRESSIONI MASSIME МАКСИМАЛЬНОЕ ДАВЛЕНИЕ			VELOCITÀ MASSIMA МАКСИМАЛЬНАЯ СКОРОСТЬ	DIMENSIONI			
			P ₁	P ₂	P ₃		L	M	d	D
	cm ³ /giro (см ³ /об)	litri/min (л/мин)	bar	bar	bar	giri/min (об/мин)	mm	mm		
ALP2A-D-6	4,5	6,4	250	270	290	4000	45,5	93,5	7/8-14 UNF	1 1/16-12 UNF
ALP2A-D-9	6,4	9,1	250	270	290	4000	47	96,5	7/8-14 UNF	1 1/16-12 UNF
ALP2A-D-10	7,0	10,0	250	270	290	4000	47,5	97,5	7/8-14 UNF	1 1/16-12 UNF
ALP2A-D-12	8,3	11,8	250	270	290	4000	48,5	99,5	7/8-14 UNF	1 1/16-12 UNF
ALP2A-D-13	9,6	13,7	250	270	290	4000	49,5	101,5	7/8-14 UNF	1 1/16-12 UNF
ALP2A-D-16	11,5	16,4	230	250	270	4000	51	104,5	7/8-14 UNF	1 1/16-12 UNF
ALP2A-D-20	14,1	20,1	230	250	270	3200	53	108,5	7/8-14 UNF	1 1/16-12 UNF
ALP2A-D-22	16,0	22,8	210	225	240	2800	54,5	111,5	7/8-14 UNF	1 1/16-12 UNF
ALP2A-D-25	17,9	25,5	210	225	240	2500	56	114,5	7/8-14 UNF	1 1/16-12 UNF
ALP2A-D-30	21,1	30,1	180	195	210	2200	58,5	119,5	7/8-14 UNF	1 1/16-12 UNF
ALP2A-D-34	23,7	33,7	180	195	210	2000	60,5	123,5	7/8-14 UNF	1 1/16-12 UNF
ALP2A-D-37	25,5	36,4	170	185	200	1800	62	126,5	7/8-14 UNF	1 1/16-12 UNF
ALP2A-D-40	28,2	40,1	170	185	200	1800	64	130,5	7/8-14 UNF	1 1/16-12 UNF
ALP2A-D-50	35,2	50,2	140	155	170	2000	69,5	141,5	7/8-14 UNF	1 5/16-12 UNF

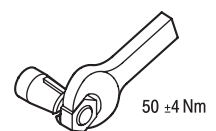
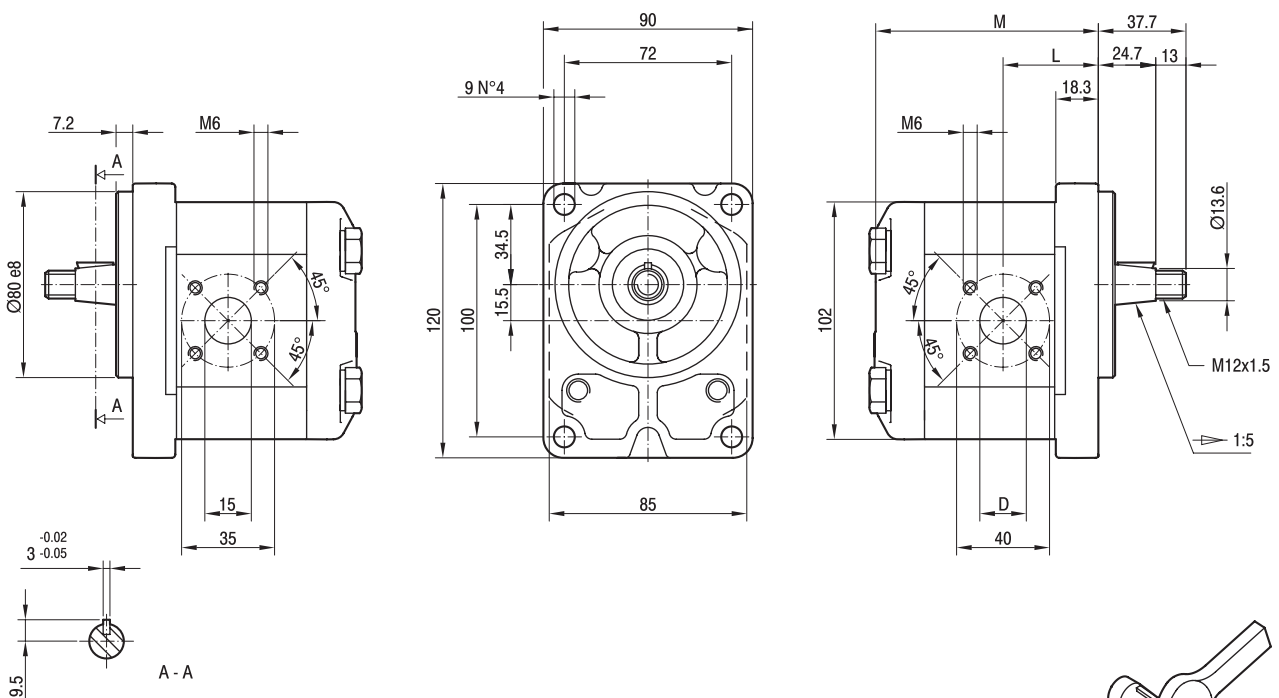
ALP2BK1

Parti accessorie a corredo della pompa standard: linguetta a disco (codice 522055), dado M12x1.5 (codice 523016), rosetta elastica spaccata (codice 523005).
 Porte standard: filetti M6 profondità utile 13 mm.

Аксессуары, поставляемые со стандартным мотором: сегментная шпонка (код исполнения 522055), M12x1.5 гайка (код исполнения 523016), шайба (код исполнения 523004), Стандартные каналы: М6 глубина 13 мм.

MANDATA
 ВЫХОД

ASPIRAZIONE
 ВХОД



TIPO ТИП	CILINDRATA РАБОЧИЙ ОБЪЁМ	PORTATA a 1500 giri/min РАСХОД при 1500 об/мин	PRESSIONI MASSIME МАКСИМАЛЬНОЕ ДАВЛЕНИЕ			VELOCITÀ MASSIMA МАКСИМАЛЬНАЯ СКОРОСТЬ	DIMENSIONI РАЗМЕРЫ		
			P ₁	P ₂	P ₃		L	M	D
	cm ³ /giro (см ³ /об)	litri/min (л/мин)	bar	bar	bar	giri/min (об/мин)	MM	MM	MM
ALP2BK1-D-6	4,5	6,4	250	270	290	4000	39,8	93,5	15
ALP2BK1-D-9	6,4	9,1	250	270	290	4000	41	96,5	15
ALP2BK1-D-10	7,0	10,0	250	270	290	4000	47,3	97,5	15
ALP2BK1-D-12	8,3	11,8	250	270	290	4000	48,3	99,5	15
ALP2BK1-D-13	9,6	13,7	250	270	290	4000	43,1	101,5	20
ALP2BK1-D-16	11,5	16,4	230	250	270	4000	47,5	104,5	20
ALP2BK1-D-20	14,1	20,1	230	250	270	4000	47,5	108,5	20
ALP2BK1-D-22	16,0	22,8	210	225	240	4000	47,5	111,5	20
ALP2BK1-D-25	17,9	25,5	210	225	240	4000	55,8	114,5	20
ALP2BK1-D-30	21,1	30,1	180	195	210	3400	47,5	119,5	20
ALP2BK1-D-34	23,7	33,7	180	195	210	3000	55	123,5	20
ALP2BK1-D-37	25,5	36,4	170	185	200	2600	61,8	126,5	20
ALP2BK1-D-40	28,2	40,1	170	185	200	2600	63,8	130,5	20

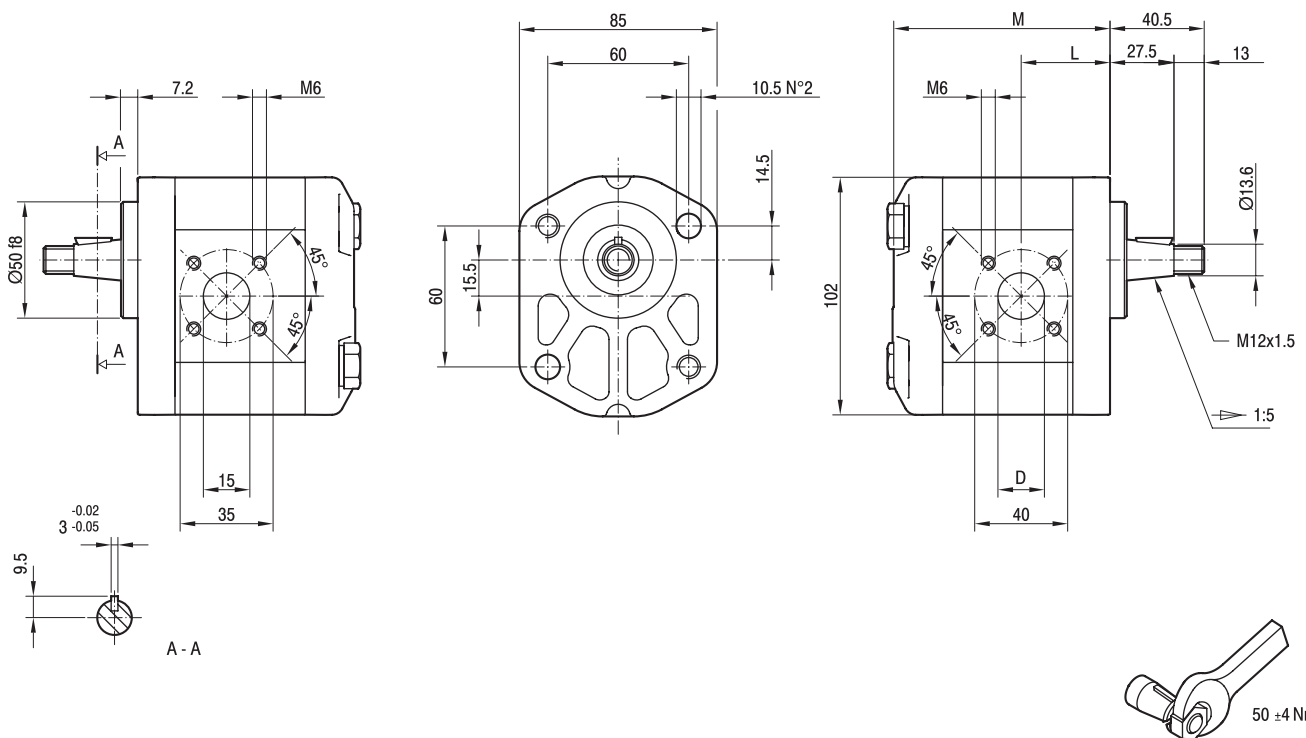
ALP2BK2

Parti accessorie a corredo della pompa standard: linguetta a disco (codice 522055), dado M12x1.5 (codice 523016), rosetta elastica spaccata (codice 523005).
 Porte standard: filetti M6 profondità utile 13 mm.
 Fissaggio pompa: n.2 viti M10, coppia di serraggio 46 ± 4 Nm.

Аксессуары, поставляемые со стандартным мотором: сегментная шпонка (код исполнения 522055), M12x1.5 гайка (код исполнения 523016), шайба (код исполнения 523005).
 Стандартные каналы: М6 глубина 13 мм.
 Для установки насоса 2 винта М10 затянуть с моментом 46 ± 4 Nm.

MANDATA
 ВЫХОД

ASPIRAZIONE
 ВХОД



TIPO ТИП	CILINDRATA РАБОЧИЙ ОБЪЁМ	PORTATA a 1500 giri/min РАСХОД при 1500 об/мин	PRESSIONI MASSIME МАКСИМАЛЬНОЕ ДАВЛЕНИЕ			VELOCITÀ MASSIMA МАКСИМАЛЬНАЯ СКОРОСТЬ	DIMENSIONI РАЗМЕРЫ		
			P ₁	P ₂	P ₃		L	M	D
	cm ³ /giro (см ³ /об)	litri/min (л/мин)	bar	bar	bar	giri/min (об/мин)	mm	mm	mm
ALP2BK2-D-6	4,5	6,4	250	270	290	4000	37	90,5	15
ALP2BK2-D-9	6,4	9,1	250	270	290	4000	38,2	93,5	15
ALP2BK2-D-10	7,0	10,0	250	270	290	4000	44,5	94,5	15
ALP2BK2-D-12	8,3	11,8	250	270	290	4000	45,5	96,5	15
ALP2BK2-D-13	9,6	13,7	250	270	290	4000	40,3	98,5	20
ALP2BK2-D-16	11,5	16,4	230	250	270	4000	44,7	101,5	20
ALP2BK2-D-20	14,1	20,1	230	250	270	4000	44,7	105,5	20
ALP2BK2-D-22	16,0	22,8	210	225	240	4000	44,7	108,5	20
ALP2BK2-D-25	17,9	25,5	210	225	240	4000	53	111,5	20
ALP2BK2-D-30	21,1	30,1	180	195	210	3400	44,7	116,5	20
ALP2BK2-D-34	23,7	33,7	180	195	210	3000	52,2	120,5	20
ALP2BK2-D-37	25,5	36,4	170	185	200	2600	59	123,5	20
ALP2BK2-D-40	28,2	40,1	170	185	200	2600	61	127,5	20

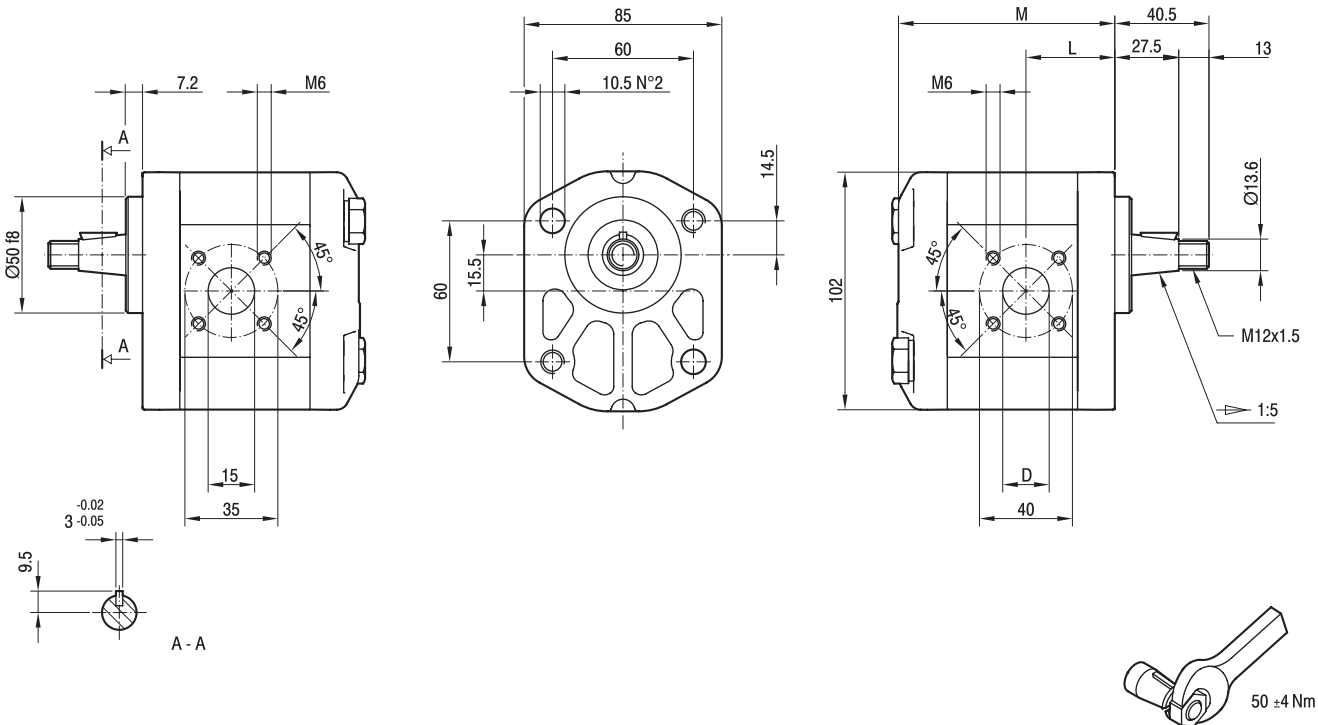
ALP2BK4

Parti accessorie a corredo della pompa standard: linguetta a disco (codice 522055), dado M12x1.5 (codice 523016), rosetta elastica spaccata (codice 523005).
 Porte standard: filetti M6 profondità utile 13 mm.
 Fissaggio pompa: n.2 viti M10, coppia di serraggio 46 ± 4 Nm.

Аксессуары, поставляемые со стандартным мотором: сегментная шпонка (код исполнения 522055), M12x1.5 гайка (код исполнения 523016), шайба (код исполнения 523005).
 Стандартные каналы: М6 глубина 13 мм.
 Для установки насоса 2 винта М10 затянуть с моментом 46 ± 4 Нм.

MANDATA
 ВЫХОД

ASPIRAZIONE
 ВХОД

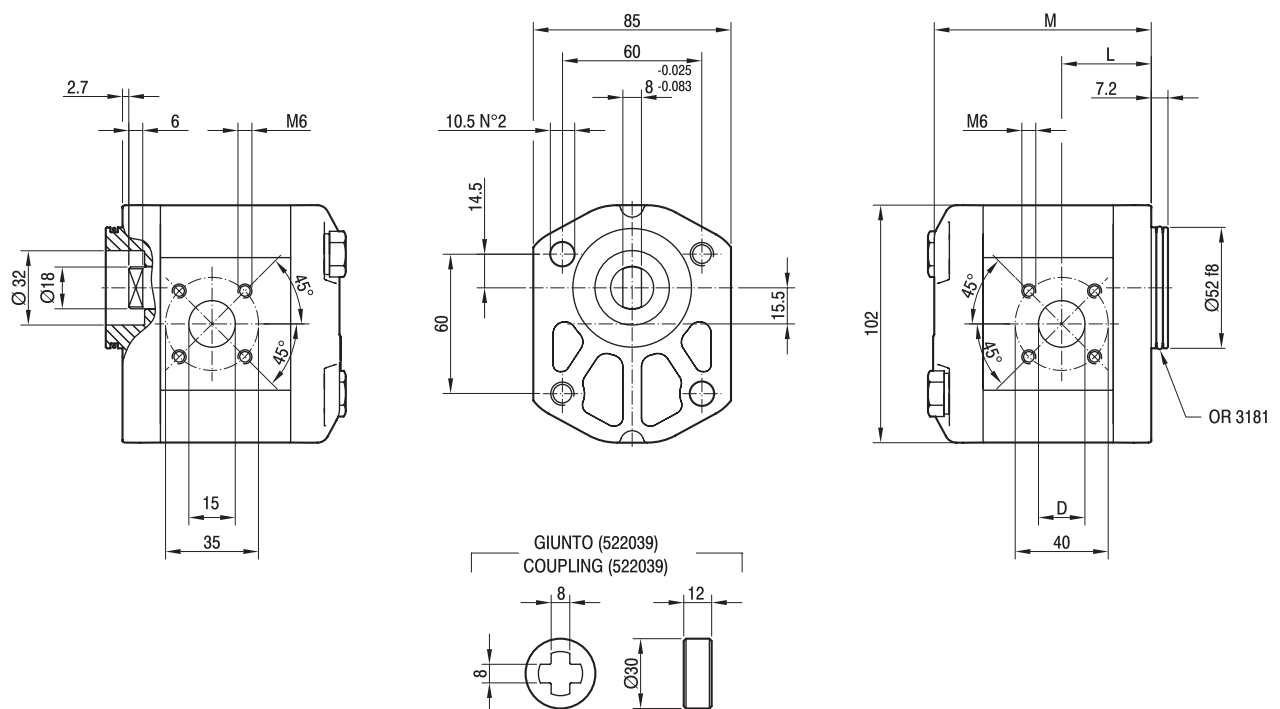


TIPO ТИП	CILINDRATA РАБОЧИЙ ОБЪЁМ	PORTATA a 1500 giri/min РАСХОД при 1500 об/мин	PRESSIONI MASSIME МАКСИМАЛЬНОЕ ДАВЛЕНИЕ			VELOCITÀ MASSIMA МАКСИМАЛЬНАЯ СКОРОСТЬ	DIMENSIONI РАЗМЕРЫ		
			P ₁	P ₂	P ₃		L	M	D
	cm ³ /giro (см ³ /об)	litri/min (л/мин)	bar	bar	bar	giri/min (об/мин)	мм	мм	мм
ALP2BK4-D-6	4,5	6,4	250	270	290	4000	37	90,5	15
ALP2BK4-D-9	6,4	9,1	250	270	290	4000	38,2	93,5	15
ALP2BK4-D-10	7,0	10,0	250	270	290	4000	44,5	94,5	15
ALP2BK4-D-12	8,3	11,8	250	270	290	4000	45,5	96,5	15
ALP2BK4-D-13	9,6	13,7	250	270	290	4000	40,3	98,5	20
ALP2BK4-D-16	11,5	16,4	230	250	270	4000	44,7	101,5	20
ALP2BK4-D-20	14,1	20,1	230	250	270	4000	44,7	105,5	20
ALP2BK4-D-22	16,0	22,8	210	225	240	4000	44,7	108,5	20
ALP2BK4-D-25	17,9	25,5	210	225	240	4000	53	111,5	20
ALP2BK4-D-30	21,1	30,1	180	195	210	3400	44,7	116,5	20
ALP2BK4-D-34	23,7	33,7	180	195	210	3000	52,2	120,5	20
ALP2BK4-D-37	25,5	36,4	170	185	200	2600	59	123,5	20
ALP2BK4-D-40	28,2	40,1	170	185	200	2600	61	127,5	20

ALP2BK7

Porte standard: filetti M6 profondità utile 13 mm.
 Fissaggio pompa: n.2 viti M10, coppia di serraggio 46 ± 4 Nm.

Стандартные каналы: М6 глубина 13 мм.
 Для установки насоса 2 винта М10 затянуть с моментом 46 ± 4 Нм.

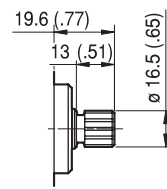
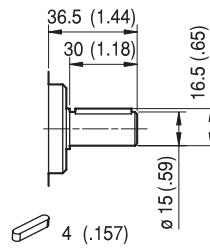
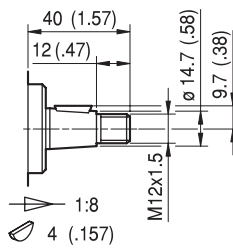
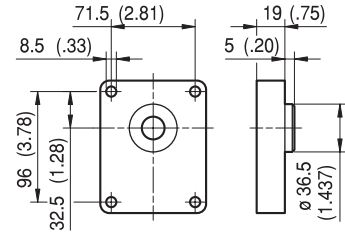


TIPO ТИП	CILINDRATA РАБОЧИЙ ОБЪЕМ	PORTATA a 1500 giri/min РАСХОД при 1500 об/мин	PRESSIONI MASSIME МАКСИМАЛЬНОЕ ДАВЛЕНИЕ			VELOCITÀ MASSIMA МАКСИМАЛЬНАЯ СКОРОСТЬ	DIMENSIONI РАЗМЕРЫ		
			P ₁	P ₂	P ₃		L	M	D
	cm ³ /giro (см ³ /об)	litri/min (л/мин)	bar	bar	bar	giri/min (об/мин)	мм	мм	мм
ALP2BK7-D-6	4,5	6,4	250	270	290	4000	37,3	91	15
ALP2BK7-D-9	6,4	9,1	250	270	290	4000	38,5	94	15
ALP2BK7-D-10	7,0	10,0	250	270	290	4000	44,8	95	15
ALP2BK7-D-12	8,3	11,8	250	270	290	4000	45,8	97	15
ALP2BK7-D-13	9,6	13,7	250	270	290	4000	40,6	99	20
ALP2BK7-D-16	11,5	16,4	230	250	270	4000	45	102	20
ALP2BK7-D-20	14,1	20,1	230	250	270	4000	45	106	20
ALP2BK7-D-22	16,0	22,8	210	225	240	4000	45	109	20
ALP2BK7-D-25	17,9	25,5	210	225	240	4000	53,3	112	20
ALP2BK7-D-30	21,1	30,1	180	195	210	3400	45	117	20
ALP2BK7-D-34	23,7	33,7	180	195	210	3000	52,5	121	20
ALP2BK7-D-37	25,5	36,4	170	185	200	2600	59,3	124	20
ALP2BK7-D-40	28,2	40,1	170	185	200	2600	61,3	128	20

ALP2

FLANGE / ФЛАНЦЫ

ALBERI / ВАЛЫ



DIN 5482
B17x14

T0

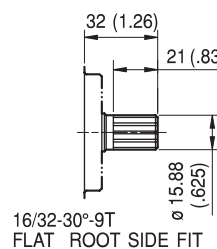
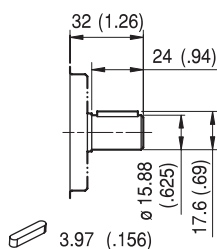
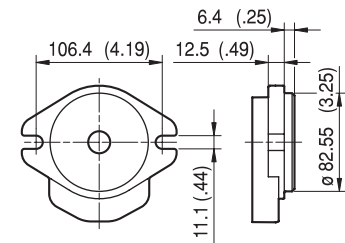
C0

S0

Coppia Max
Max момент 200 Nm

Coppia Max
Max момент 135 Nm

Coppia Max
Max момент 140 Nm



16/32-30°-9T
FLAT ROOT SIDE FIT

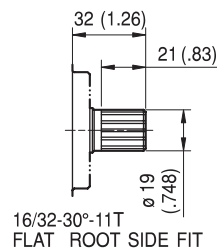
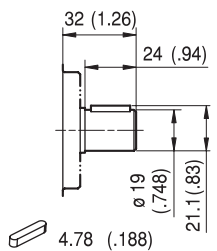
C1

S1

Coppia Max
Max момент 140 Nm

Coppia Max
Max момент 185 Nm

A



16/32-30°-11T
FLAT ROOT SIDE FIT

C2

S2

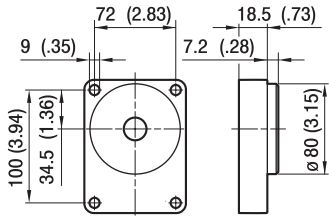
Coppia Max
Max момент 160 Nm

Coppia Max
Max момент 200 Nm

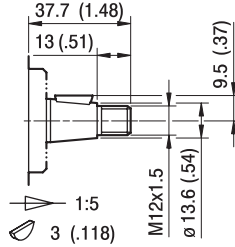
ALP2

FLANGE / ФЛАНЦЫ

ALBERI / ВАЛЫ

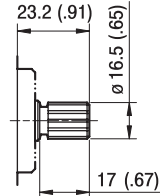


BK1



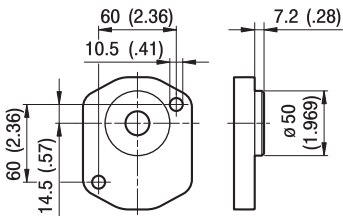
T1

Coppia Max
Max момент 180 Nm

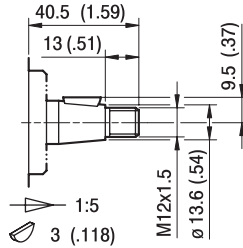


S3

DIN 5482
B17x14
Coppia Max
Max момент 140 Nm

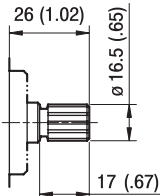


BK2



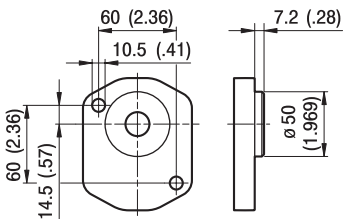
T2

Coppia Max
Max момент 180 Nm

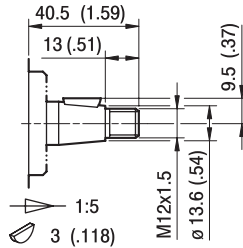


S4

DIN 5482
B17x14
Coppia Max
Max момент 140 Nm

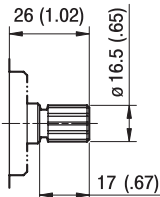


BK4



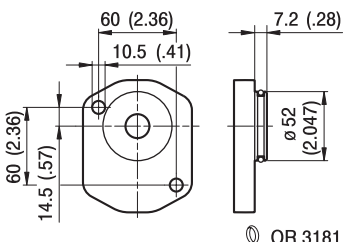
T2

Coppia Max
Max момент 180 Nm



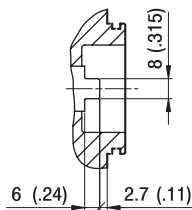
S4

DIN 5482
B17x14
Coppia Max
Max момент 140 Nm



BK7

OR 3181

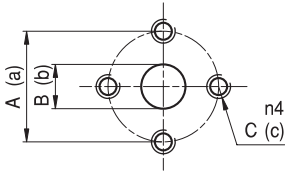


G0

Coppia Max
Max момент 100 Nm

ALP2

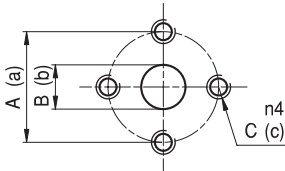
PORTE / КАНАЛЫ



E

TIPO ТИП	ASPIRAZIONE ВХОД			MANDATA ВЫХОД		
	A	B	C	a	b	c
ALP2...6 ÷ ALP2...9	30	13	M6	30	13	M6
ALP2...10 ÷ ALP2...13	40	13	M8	40	13	M8
ALP2...16 ÷ ALP2...25	40	19	M8	40	13	M8
ALP2...30 ÷ ALP2...40	40	19	M8	40	19	M8
ALP2...50	40	21	M8	40	19	M8

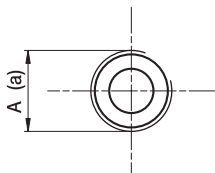
I valori delle coppie di serraggio delle viti presenti nel kit raccordo sono indicate a pag 57 (capitolo accessori).
Момент затяжки фитингов показан на стр.57 (раздел аксессуаров).



EP

TIPO ТИП	ASPIRAZIONE ВХОД			MANDATA ВЫХОД		
	A	B	C	a	b	c
ALP2...10 ÷ ALP2...13	30	13	M6	30	13	M6
ALP2...16 ÷ ALP2...40	40	19	M8	30	13	M6

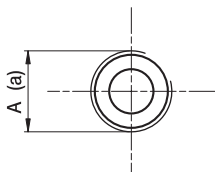
I valori delle coppie di serraggio delle viti presenti nel kit raccordo sono indicate a pag 57 (capitolo accessori).
Момент затяжки фитингов показан на стр.57 (раздел аксессуаров).



FG

TIPO ТИП	ASPIRAZIONE ВХОД	MANDATA ВЫХОД
	A	a
ALP2...6 ÷ ALP2...16	G1/2	G1/2
ALP2...20 ÷ ALP2...50	G3/4	G1/2

Raccordo G1/2 coppia di serraggio massima 50 Nm. Raccordo G3/4 coppia di serraggio massima 60 Nm.
Consigliamo di richiedere conferma al fornitore del raccordo.
Момент затяжки для G1/2 фитингов: 50 Nm. Момент затяжки для G3/4 фитингов: 60 Nm.
Пожалуйста, согласуйте с поставщиками фитингов.



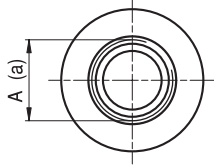
FC

TIPO ТИП	ASPIRAZIONE ВХОД	MANDATA ВЫХОД
	A	a
ALP2...6 ÷ ALP2...16	Rc1/2	Rc1/2
ALP2...20 ÷ ALP2...50	Rc3/4	Rc1/2

Raccordo Rc1/2 coppia di serraggio massima 50 Nm. Raccordo Rc3/4 coppia di serraggio massima 60 Nm.
Consigliamo di richiedere conferma al fornitore del raccordo.
Момент затяжки для Rc1/2 фитингов: 50 Nm. Момент затяжки для Rc3/4 фитингов: 60 Nm.
Пожалуйста, согласуйте с поставщиками фитингов.

ALP2

PORTE / КАНАЛЫ

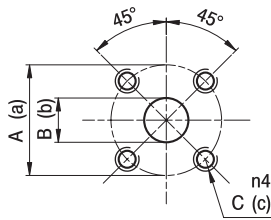


STANDARD SAE J1926/1

FA

TIPO ТИП	ASPIRAZIONE ВХОД	MANDATA ВЫХОД
	A	a
ALP2...6 ÷ ALP2...40	1 1/16-12 UNF	7/8-14 UNF
ALP2...50	1 5/16-12 UNF	7/8-14 UNF

Raccordo 7/8-14 UNF coppia di serraggio massima 70 Nm. Raccordo 1 1/16-12 UNF coppia di serraggio massima 70 Nm.
 Raccordo 1 5/16-12 UNF coppia di serraggio massima 80 Nm. Consigliamo di richiedere conferma al fornitore del raccordo.
 Момент затяжки для 7/8-14 UNF фитингов: 70 Нм. Момент затяжки для 1 1/16-12 UNF фитингов: 70 Нм.
 Момент затяжки для 1 5/16-12 UNF фитингов: 80 Нм. Пожалуйста, согласуйте с поставщиками фитингов.



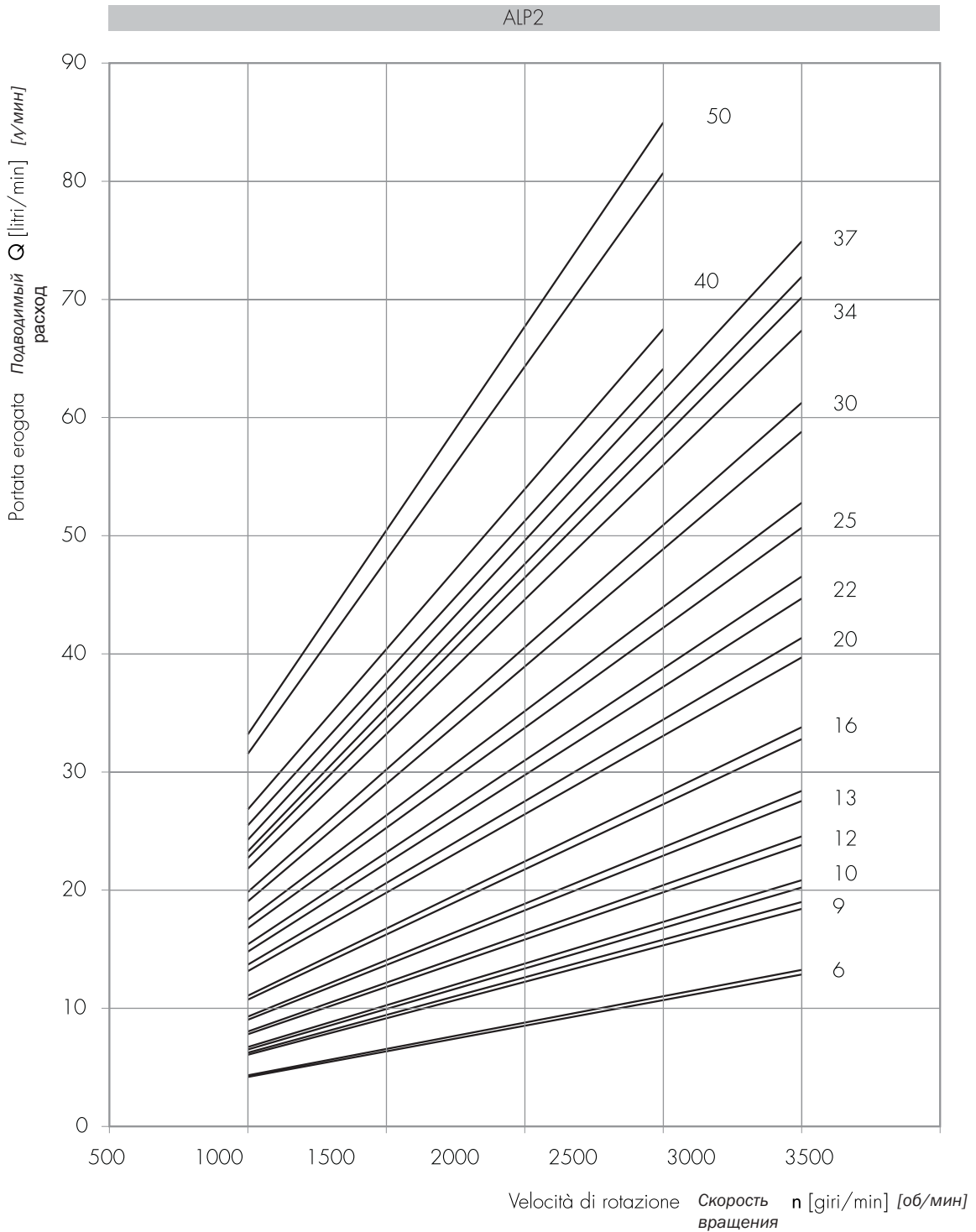
D

TIPO ТИП	ASPIRAZIONE ВХОД			MANDATA ВЫХОД		
	A	B	C	a	b	c
ALP2...6 ÷ ALP2...12	40	15	M6	35	15	M6
ALP2...13 ÷ ALP2...40	40	20	M6	35	15	M6

I valori delle coppie di serraggio delle viti presenti nel kit raccordo sono indicate a pag 57 (capitolo accessori).
 Момент затяжки фитингов показан на стр.57 (раздел аксессуаров).

ALP2 CURVE CARATTERISTICHE

РАБОЧИЕ ХАРАКТЕРИСТИКИ ALP2



Le curve sono state ottenute alla temperatura di 50°C, utilizzando olio con viscosità 30 cSt alle pressioni sotto riportate.

Каждая кривая была получена при 50°C, используя масло с вязкостью 30 сСт при данных давлениях.

6 |
9 |— 25-250 bar
10 |

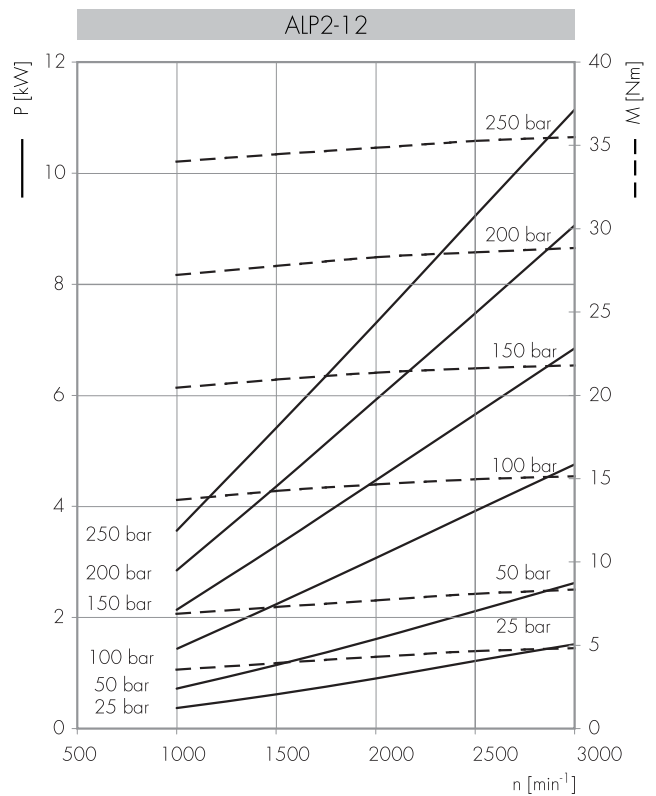
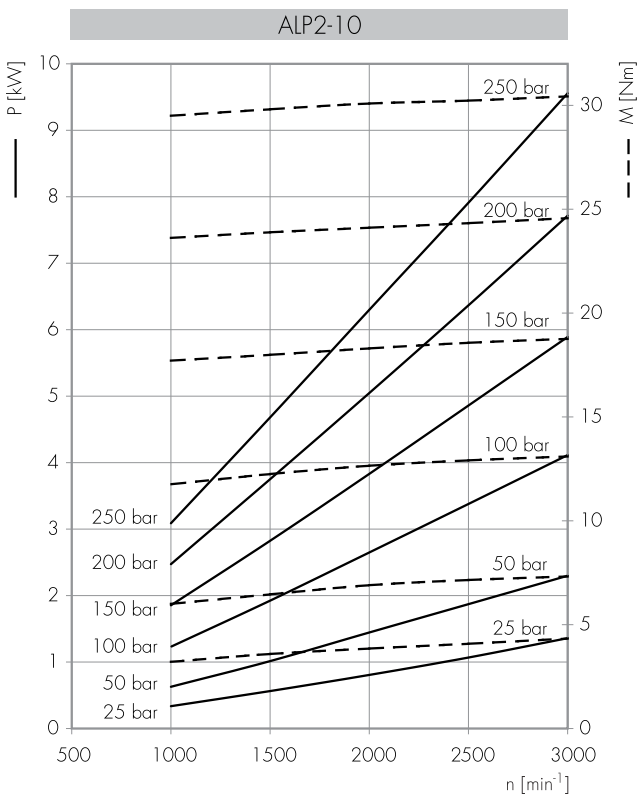
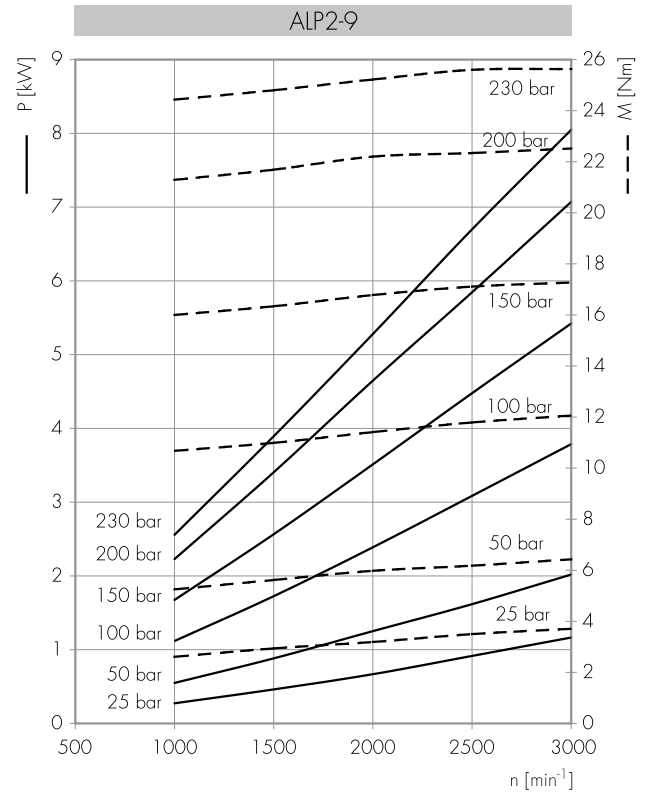
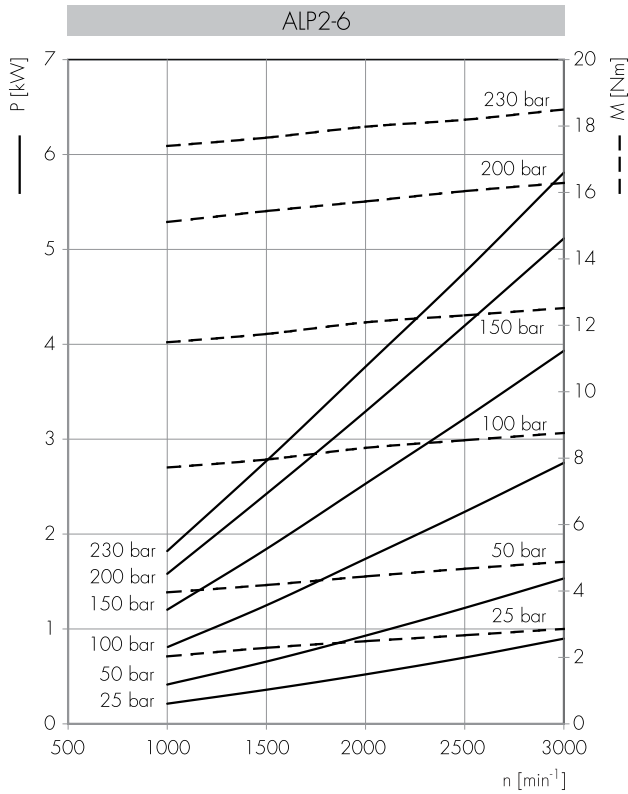
13 |— 25-240 bar
16 |

20 |— 25-220 bar
22 |

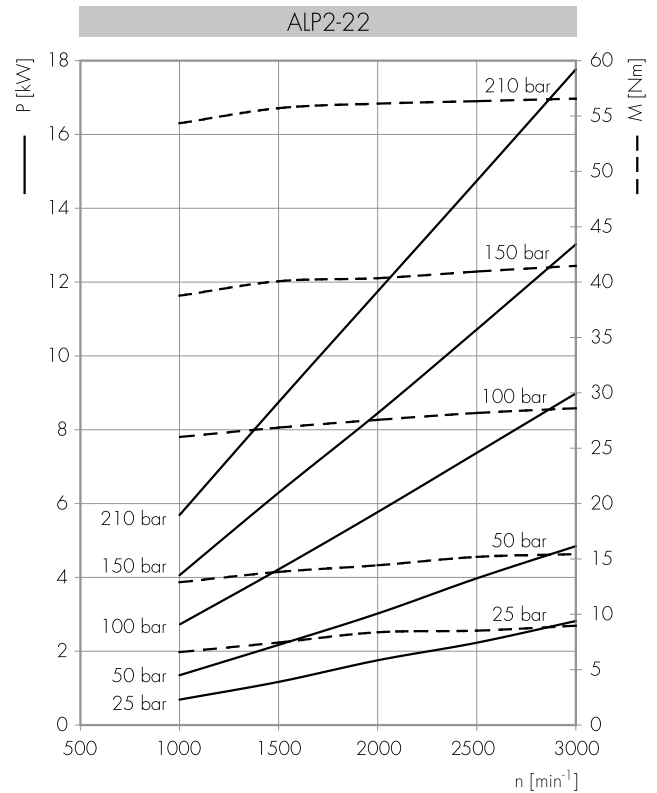
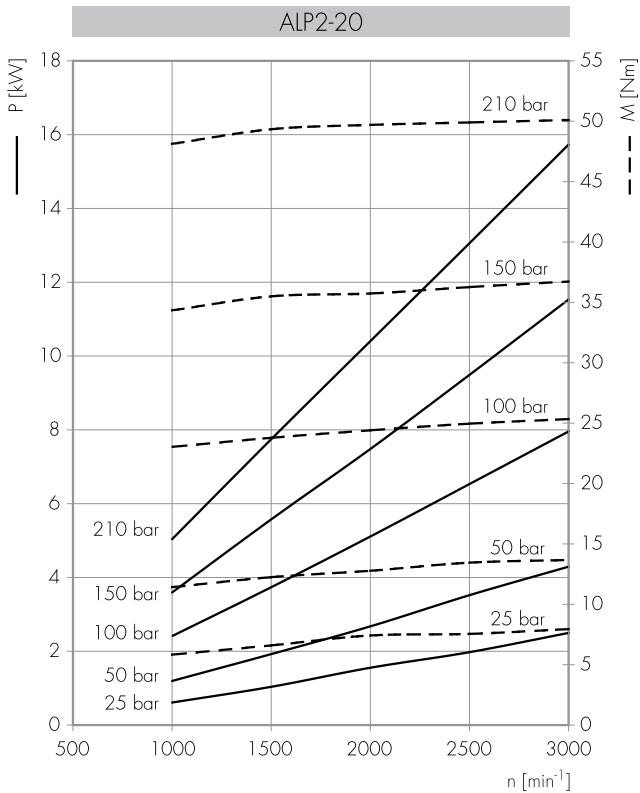
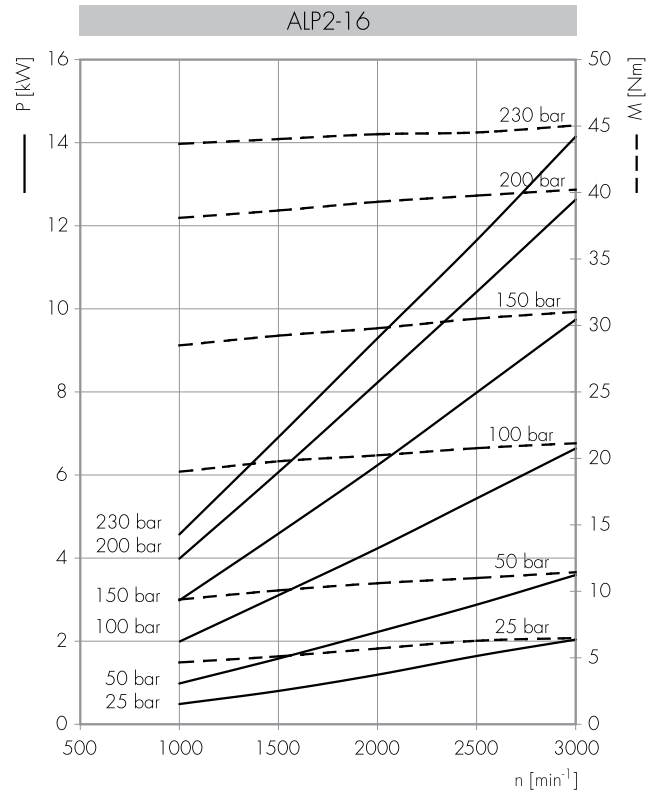
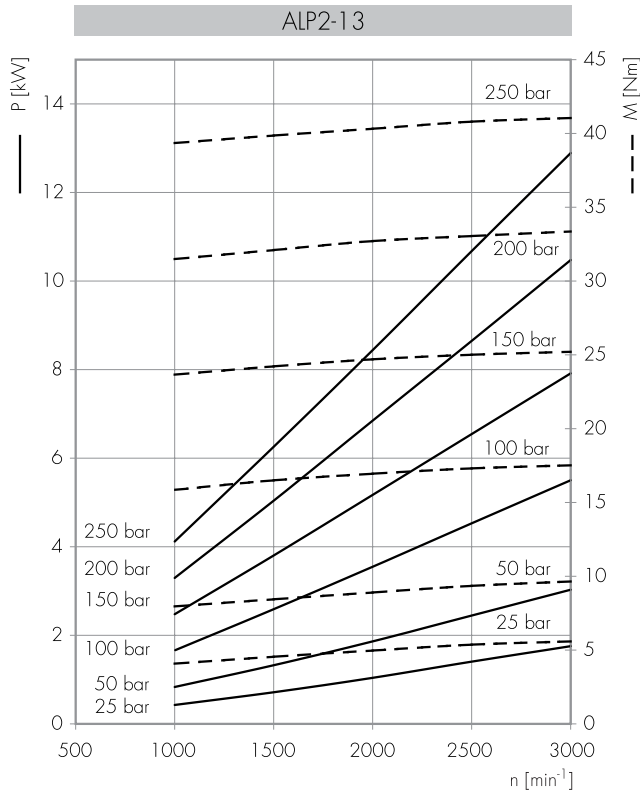
25 |— 25-210 bar
30 |— 25-190 bar

34 |— 25-170 bar
40 |— 25-160 bar
50 |— 25-130 bar

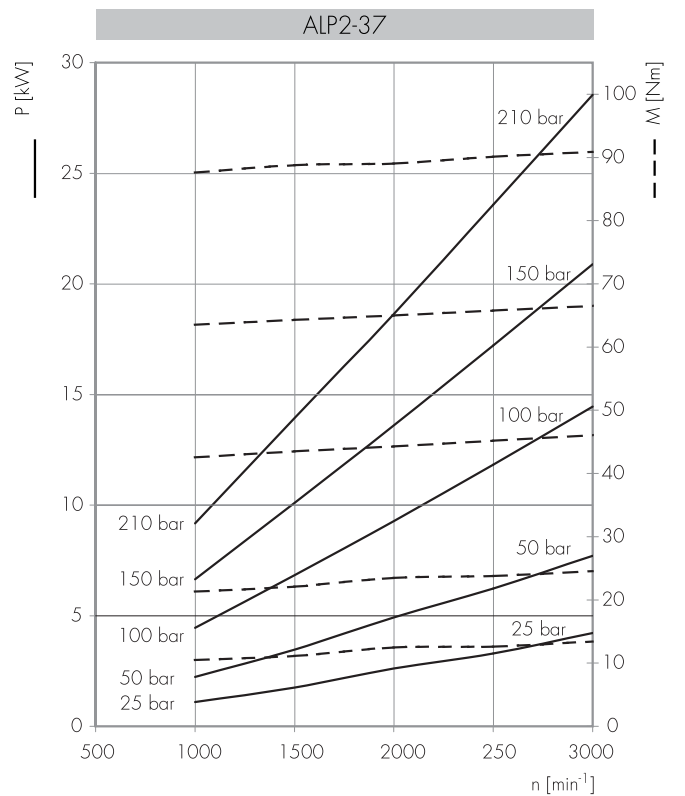
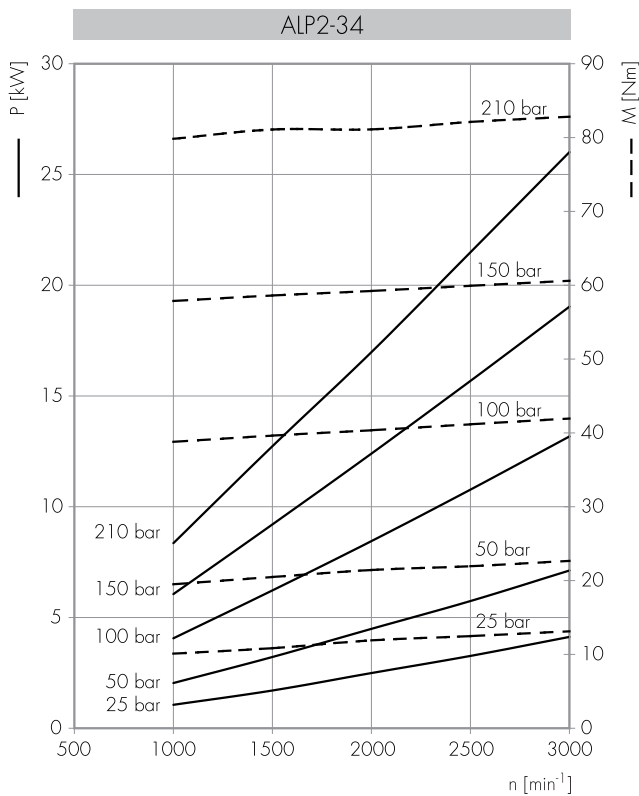
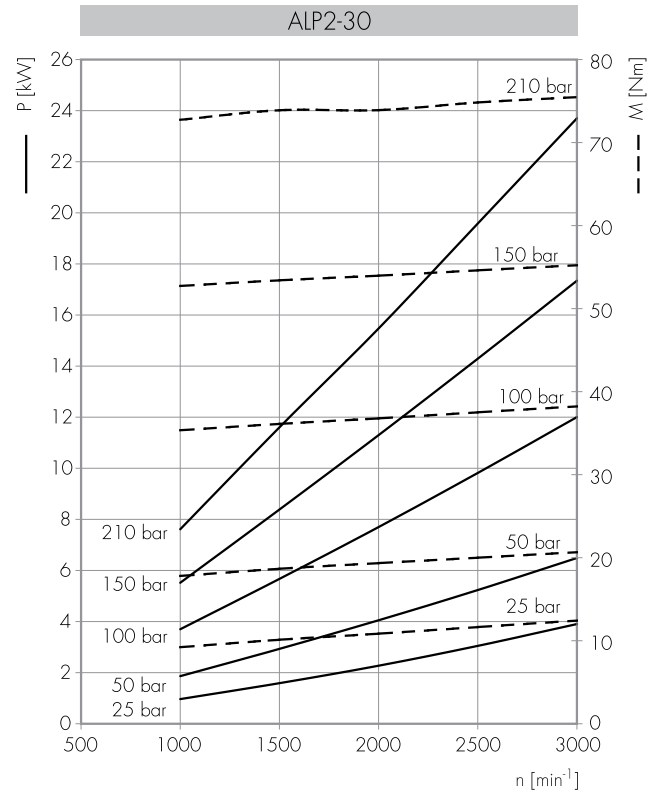
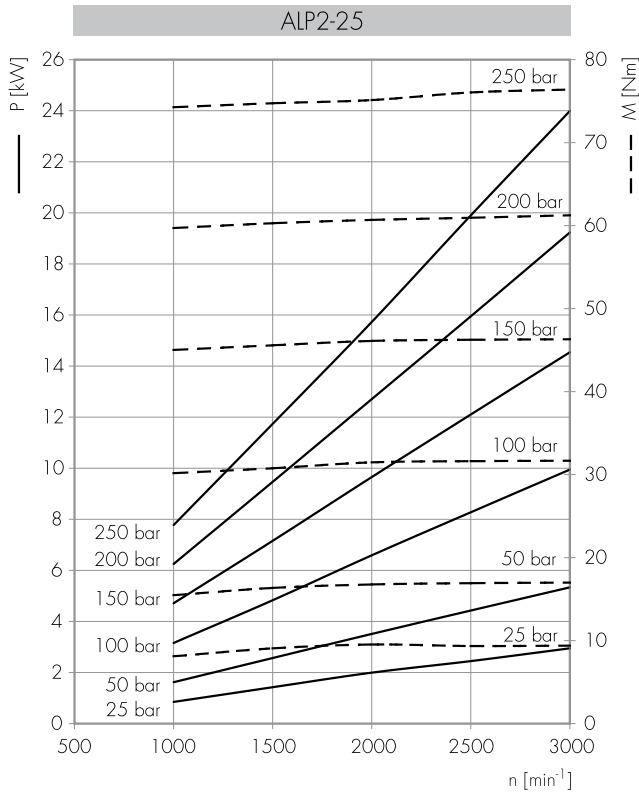
Potenza assorbita *Полученная мощность* P [kW]
 Momento torcente assorbito *Полученный момент* M [Nm]
 Velocità di rotazione *Скорость вращения* n [giri/min] [об/мин]



Potenza assorbita *Полученная мощность* P [kW]
 Momento torcente assorbito *Полученный момент* M [Nm]
 Velocità di rotazione *Скорость вращения* n [giri/min] [об/мин]



Potenza assorbita *Полученная мощность* P [kW]
 Momento torcente assorbito *Полученный момент* M [Nm]
 Velocità di rotazione *Скорость вращения* n [giri/min] [об/мин]



Potenza assorbita *Полученная мощность* P [kW]
 Momento torcente assorbito *Полученный момент* M [Nm]
 Velocità di rotazione *Скорость вращения* n [giri/min] [об/мин]

