

# ALP1

## COME ORDINARE / КАК ЗАКАЗЫВАТЬ

ALP1	TIPO Тип	ROTAZIONE Вращение	TAGLIA Размер	ALBERO* Вал *	PORTE* Каналы *	GUARNIZIONI* Уплотнения *	OPZIONI* Опции *	DRENAGGIO Дренаж
	пропуск A	D DESTRA по часовой S SINISTRA ПРОТИВ часовой R** REVERSIBILE РЕВЕРСИВНЫЙ	2 3 4 5 6 7 9 11 13 16 20			Guarnizioni / Уплотнения пропуск (T интервал = -10 °C + 80 °C) V ...	Opzioni / Опции TR ...	Drenaggio (solo per rotazione R) Дренаж (только для реверсивных R) E0 = drenaggio interno/ внутренний дренаж *** E1 = drenaggio esterno/ внешний дренаж G1/4 E2 = drenaggio esterno/ внешний дренаж 9/16-18 UNF ...

(\*) = campi da specificare se diversi dallo standard "tipo pompa" / должно быть определено если "тип мотора" отличается от стандартного  
 (\*\*\*) = La porta di drenaggio "E2" è lavorata secondo la specifica SAE J1926/1 (ISO 11926-1) relativa a porte filettate con tenuta O-ring. Profondità utile 12,7 mm. / "E2" канал дренажа, обработанный в соответствии с резьбовым каналом с кольцевым (O-образным) уплотнением в коническом корпусе SAE J1926/1(ISO 11926-1). Глубина резьбы 12,7 мм.

### Tipi Pompa Standard / Типы стандартных насосов

omit = flangia europea + albero T0 + porte E + guarnizioni standard / европейский фланец + вал T0+ каналы E + стандартные уплотнения  
 A = flangia A + albero C1 + porte FA + guarnizioni standard / фланец A + вал C1+ каналы FA + стандартные уплотнения

### Esempi / Примеры:

ALP1-D-2 = pompa destra, 1.4 cc/rev, flangia europea, albero conico 1:8, porte flangiate tipo E, guarnizioni standard  
 вращение по часовой, 1.4 куб. см/об, европейский фланец, 1:8 конический вал, каналы во фланце типа E, стандартные уплотнения  
 ALP1-D-2-FG-V = pompa destra, 1.4 cc/rev, flangia europea, albero conico 1:8, porte GAS (FG), guarnizioni per alta temperatura (V)  
 вращение по часовой, 1.4 куб. см/об, европейский фланец, 1:8 конический вал, конические каналы (FG), высокотемпературные уплотнения (V)  
 ALP1A-D-2-S1 = pompa destra, 1.4 cc/rev, flangia SAE A-A 2 fori, albero scanalato 9T (S1), porte filettate, guarnizioni standard  
 вращение по часовой, 1.4 куб. см/об, фланец SAE A-A 2, 9T вал со шпонкой (S1), конические каналы, стандартные уплотнения  
 ALP1-R-2-E1 = pompa reversibile, 1.4 cc/rev, flangia europea, albero conico 1:8, porte flangiate tipo E, guarnizioni standard, drenaggio esterno  
 реверсивный, 1.4 куб. см/об, европейский фланец, 1:8 конический вал, каналы во фланце типа E, стандартные уплотнения, внешний дренаж

LE TAVOLE DI PRODOTTO RAPPRESENTANO I TIPI POMPA STANDARD PER MARZOCCHI POMPE. LE TAVOLE SINOTTICHE DI FLANGE, ALBERI E PORTE HANNO LO SCOPO DI RAPPRESENTARE TUTTE LE POSSIBILI CONFIGURAZIONI DI PRODOTTO. PER MAGGIORI DETTAGLI SULLE DISPONIBILITÀ E CONDIZIONI DI FORNITURA, CONSIGLIAMO DI INTERPELLARE IL NOSTRO UFFICIO TECNICO-COMMERCIALE.

В ТАБЛИЦАХ МОДЕЛЕЙ ПОКАЗАНЫ НАШИ СТАНДАРТНЫЕ МОДЕЛИ. ОБЗОРНЫЕ ТАБЛИЦЫ С ФЛАНЦАМИ, ВАЛАМИ И КАНАЛАМИ ПОКАЗЫВАЮТ ВСЕ ВОЗМОЖНЫЕ ВАРИАНТЫ КОНФИГУРАЦИЙ. ДЛЯ БОЛЕЕ ПОДРОБНОЙ ИНФОРМАЦИИ О РАБОТОСПОСОБНОСТИ КАЖДОЙ КОНФИГУРАЦИИ СПРАШИВАЙТЕ НАШИХ КОНСУЛЬТАНТОВ.

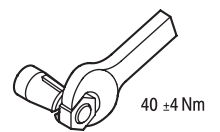
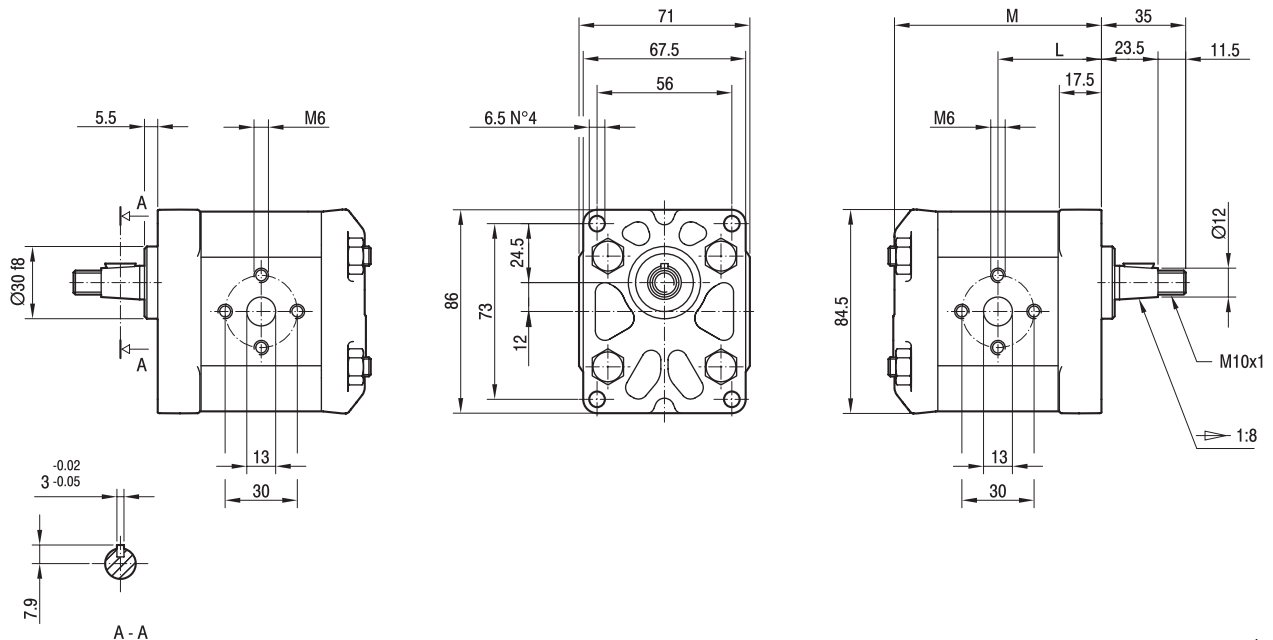
# ALP1

Parti accessorie a corredo della pompa standard: linguetta a disco (codice 522054), dado M10x1 (codice 523015), rosetta elastica spaccata (codice 523004).  
 Porte standard: filetti M6 profondità utile 13 mm.

Аксессуары, поставляемые со стандартным мотором: сегментная шпонка (код исполнения 522054), M10x1 гайка (код исполнения 523015), шайба (код исполнения 523004).  
 Стандартные каналы: М6 глубина 13 мм.

MANDATA  
 ВЫХОД

ASPIRAZIONE  
 ВХОД



TIPO ТИП	CILINDRATA РАБОЧИЙ ОБЪЁМ	PORTATA a 1500 giri/min РАСХОД при 1500 об/мин	PRESSIONI MASSIME МАКСИМАЛЬНОЕ ДАВЛЕНИЕ			VELOCITÀ MASSIMA МАКСИМАЛЬНАЯ СКОРОСТЬ	DIMENSIONI РАЗМЕРЫ	
			P <sub>1</sub>	P <sub>2</sub>	P <sub>3</sub>		L	M
	cm <sup>3</sup> /giro (см <sup>3</sup> /об)	litri/min (л/мин)	bar	bar	bar	giri/min (об/мин)	мм	мм
ALP1-D-2	1,4	2,0	250	270	290	6000	40	80,5
ALP1-D-3	2,1	2,9	250	270	290	6000	41	82,5
ALP1-D-4	2,8	3,9	250	270	290	5000	42	84,5
ALP1-D-5	3,5	4,9	250	270	290	5000	43	86,5
ALP1-D-6	4,1	5,9	250	270	290	4000	44	88,5
ALP1-D-7	5,2	7,4	230	245	260	4000	45,5	91,5
ALP1-D-9	6,2	8,8	230	245	260	3800	47	94,5
ALP1-D-11	7,6	10,8	200	215	230	3200	49	98,5
ALP1-D-13	9,3	13,3	180	195	210	2600	51,5	103,5
ALP1-D-16	11,0	15,7	170	185	200	2200	54	108,5
ALP1-D-20	13,8	19,7	150	165	180	1800	58	116,5

# ALP1A

Parti accessorie a corredo della pompa standard: linguetta (codice 522070).  
Monta flangia 50-2 (A-A) secondo norma SAE J744c.

Le porte standard "D" e "d" sono lavorate secondo la specifica SAE J1926/1 (ISO 11926-1) relativa a porte filettate con tenuta O-ring.

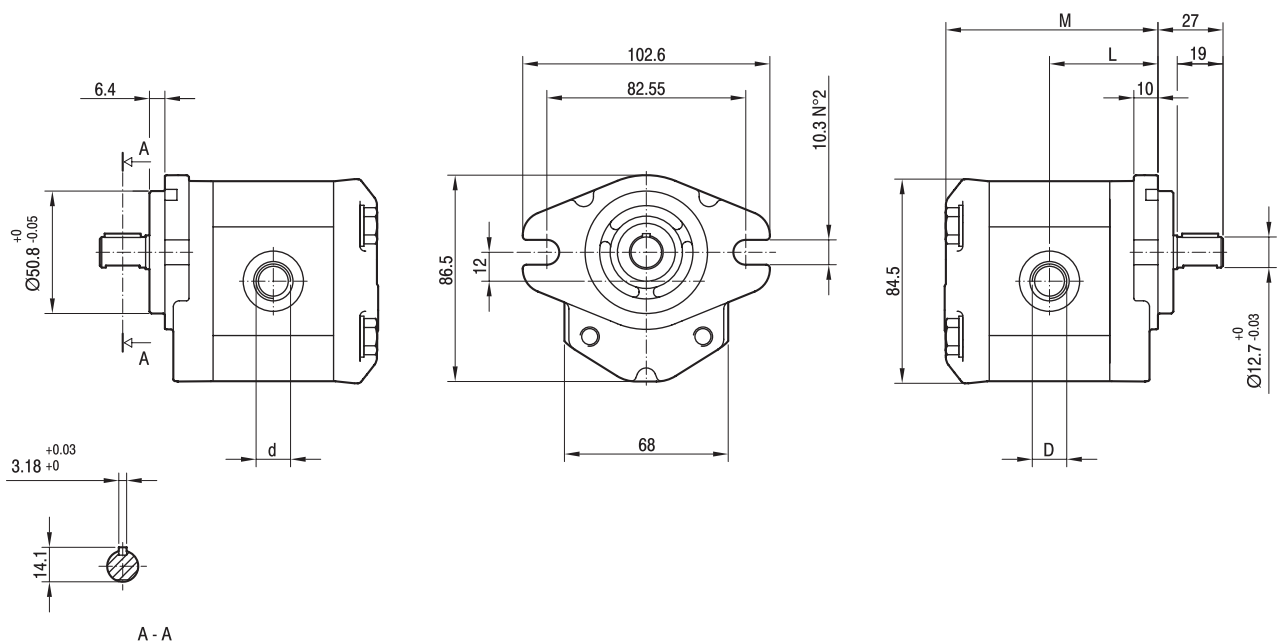
Аксессуары, поставляемые со стандартным мотором: шпонка (код исполнения 522070).

Присоединительный фланец 50-2 (A-A) в соответствии с SAE J744c.

"D" и "d" стандартные каналы, обработанные в соответствии с резьбовым каналом с кольцевым уплотнением в коническом отверстии SAE J1926/1 (ISO 11926-1).

MANDATA  
ВЫХОД

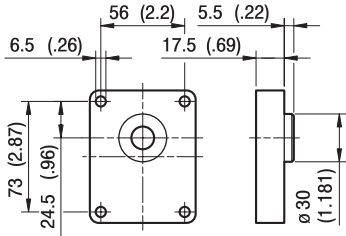
ASPIRAZIONE  
ВХОД



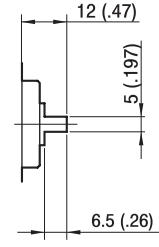
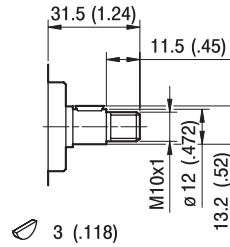
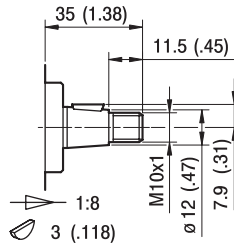
TIPO ТИП	CILINDRATA РАБОЧИЙ ОБЪЁМ	PORTATA a 1500 giri/min РАСХОД при 1500 об/мин	PRESSIONI MASSIME МАКСИМАЛЬНОЕ ДАВЛЕНИЕ			VELOCITÀ MASSIMA МАКСИМАЛЬНАЯ СКОРОСТЬ	DIMENSIONI РАЗМЕРЫ			
			P <sub>1</sub>	P <sub>2</sub>	P <sub>3</sub>		L	M	d	D
	cm <sup>3</sup> giro (см <sup>3</sup> об)	litri/min (л/мин)	bar	bar	bar	giri/min (об/мин)	мм	мм		
ALP1A-D-2	1,4	2,0	250	270	290	6000	42	82,5	9/16-18 UNF	3/4-16 UNF
ALP1A-D-3	2,1	2,9	250	270	290	6000	43	84,5	9/16-18 UNF	3/4-16 UNF
ALP1A-D-4	2,8	3,9	250	270	290	5000	44	86,5	9/16-18 UNF	3/4-16 UNF
ALP1A-D-5	3,5	4,9	250	270	290	5000	45	88,5	9/16-18 UNF	3/4-16 UNF
ALP1A-D-6	4,1	5,9	250	270	290	4000	46	90,5	9/16-18 UNF	3/4-16 UNF
ALP1A-D-7	5,2	7,4	230	245	260	3500	47,5	93,5	9/16-18 UNF	3/4-16 UNF
ALP1A-D-9	6,2	8,8	230	245	260	3000	49	96,5	9/16-18 UNF	3/4-16 UNF
ALP1A-D-11	7,6	10,8	200	215	230	3500	51	100,5	3/4-16 UNF	7/8-14 UNF
ALP1A-D-13	9,3	13,3	180	195	210	3000	53,5	105,5	3/4-16 UNF	7/8-14 UNF
ALP1A-D-16	11,0	15,7	170	185	200	2500	56	110,5	3/4-16 UNF	7/8-14 UNF
ALP1A-D-20	13,8	19,7	150	165	180	2000	60	118,5	3/4-16 UNF	7/8-14 UNF

# ALP1

## FLANGE / ФЛАНЦЫ



## ALBERI / ВАЛЫ



**T0**

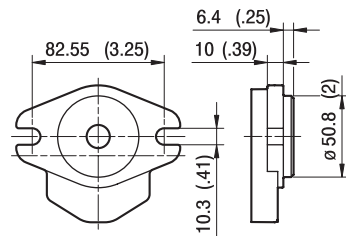
Coppia Max  
Max момент 100 Nm

**C0**

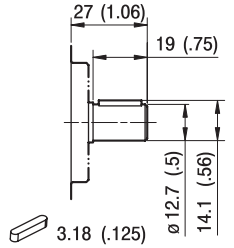
Coppia Max  
Max момент 55 Nm

**G0**

Coppia Max  
Max момент 45 Nm

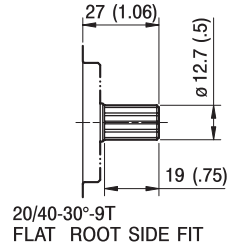


**A**



**C1**

Coppia Max  
Max момент 60 Nm

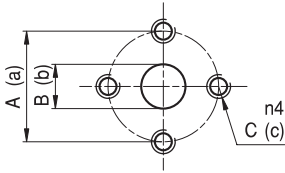


**S1**

Coppia Max  
Max момент 100 Nm

# ALP1

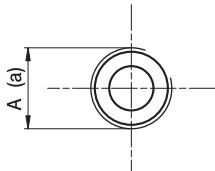
## PORTE / КАНАЛЫ



**E**

TIPO ТИП	ASPIRAZIONE ВХОД			MANDATA ВЫХОД		
	A	B	C	a	b	c
ALP1...2 ÷ ALP1...20	30	13	M6	30	13	M6

I valori delle coppie di serraggio delle viti presenti nel kit raccordo sono indicate a pag 57 (capitolo accessori).  
 Момент затяжки фитингов показан на стр.57 (раздел аксессуаров).

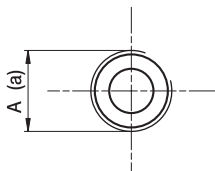


**FG**

TIPO ТИП	ASPIRAZIONE ВХОД	MANDATA ВЫХОД
	A	a
ALP1...2 ÷ ALP1...5	G1/2	G3/8
ALP1...6 ÷ ALP1...20	G1/2	G1/2

Raccordo G1/2 coppia di serraggio massima 50 Nm. Raccordo G3/8 coppia di serraggio massima 35 Nm.  
 Consigliamo di richiedere conferma al fornitore del raccordo.

Момент затяжки для G1/2 фитингов: 50 Нм. Момент затяжки для G3/8 фитингов: 35 Нм.  
 Пожалуйста, согласуйте с поставщиками фитингов.



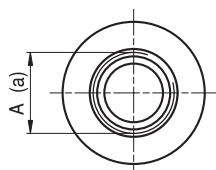
**FC**

TIPO ТИП	ASPIRAZIONE ВХОД	MANDATA ВЫХОД
	A	a
ALP1...2 ÷ ALP1...20	Rc1/2	Rc1/2

Raccordo Rc1/2 coppia di serraggio massima 50 Nm.

Consigliamo di richiedere conferma al fornitore del raccordo.

Момент затяжки для Rc1/2 фитингов: 50 Нм. Пожалуйста, согласуйте с поставщиками фитингов.



STANDARD SAE J1926/1

**FA**

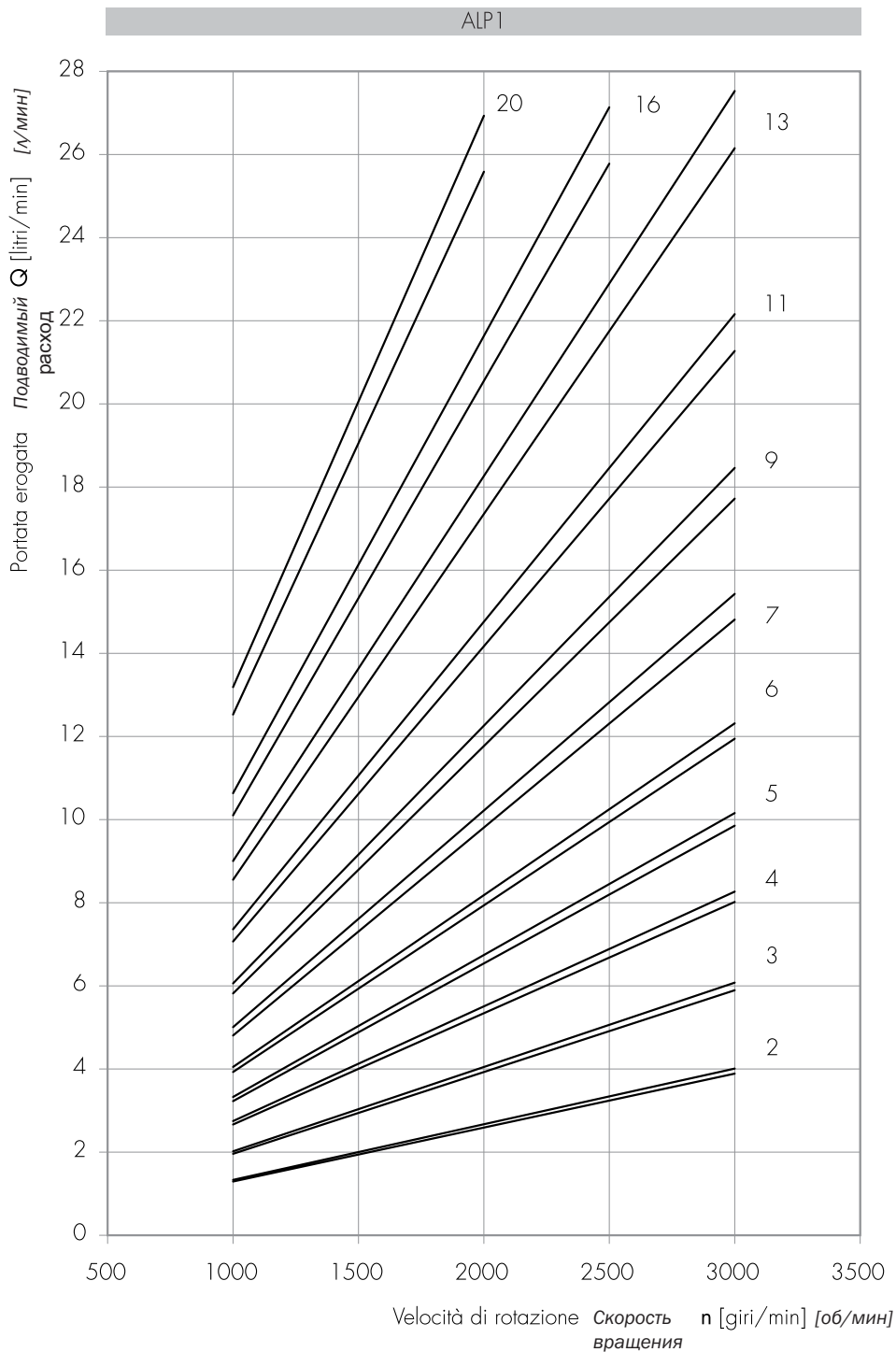
TIPO ТИП	ASPIRAZIONE ВХОД	MANDATA ВЫХОД
	A	a
ALP1...2 ÷ ALP1...9	3/4-16 UNF	9/16-18 UNF
ALP1...11 ÷ ALP1...20	7/8-14 UNF	3/4-16 UNF

Raccordo 9/16-18 UNF coppia di serraggio massima 30 Nm. Raccordo 3/4-16 UNF coppia di serraggio massima 60 Nm.  
 Raccordo 7/8-14 UNF coppia di serraggio massima 70 Nm. Consigliamo di richiedere conferma al fornitore del raccordo.

Момент затяжки для 9/16-18 UNF фитингов: 30 Нм. Момент затяжки для 3/4-16 UNF фитингов: 60 Нм.  
 Момент затяжки для 7/8-14 UNF фитингов: 70 Нм. Пожалуйста, согласуйте с поставщиками фитингов.

# ALP1 CURVE CARATTERISTICHE

# РАБОЧИЕ ХАРАКТЕРИСТИКИ ALP1

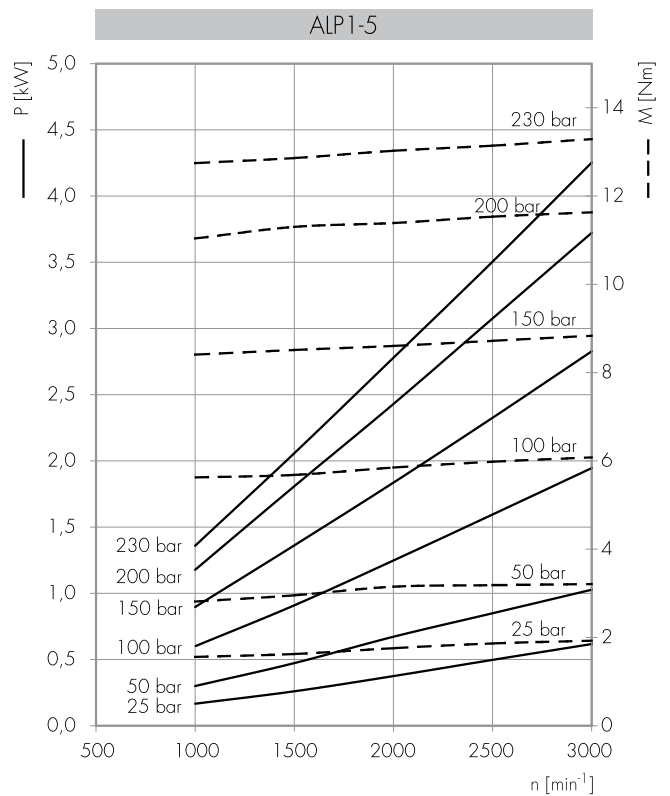
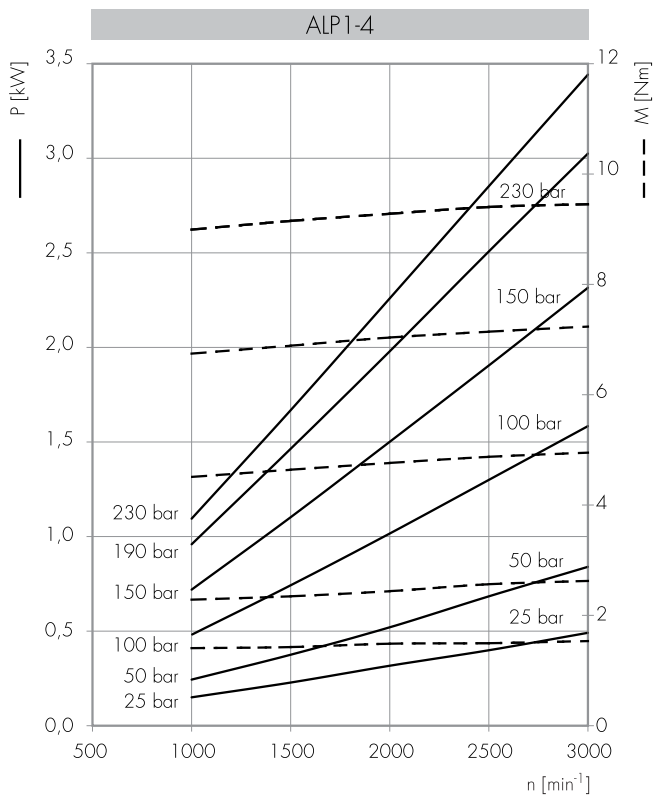
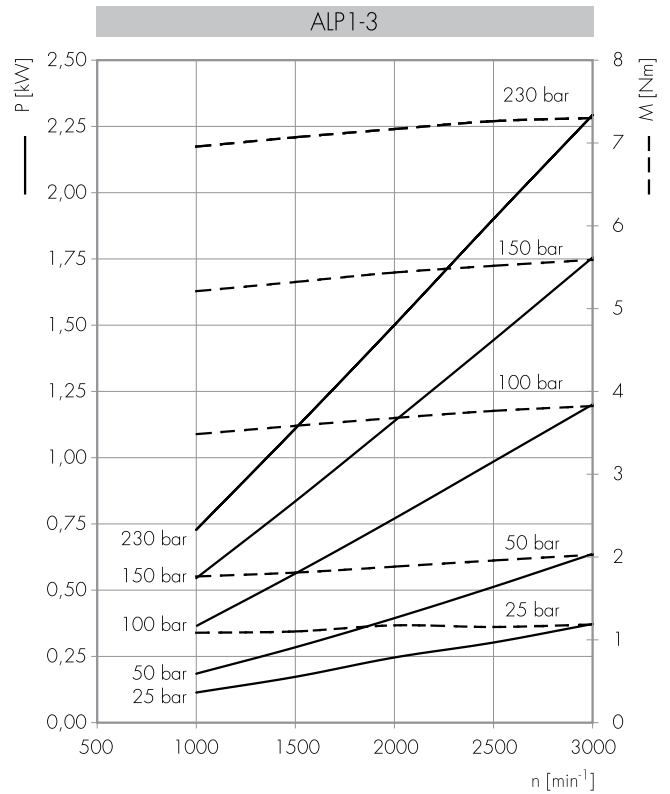
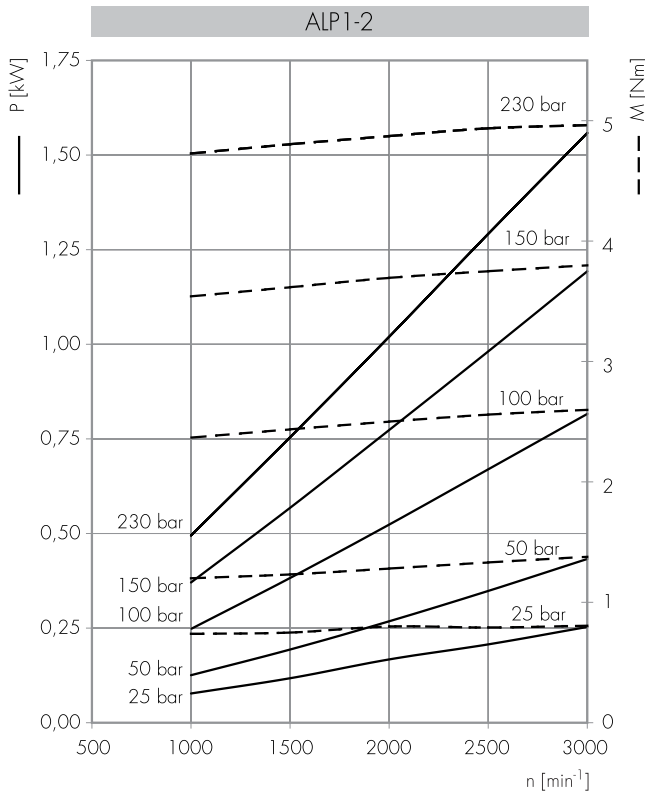


Le curve sono state ottenute alla temperatura di 50°C, utilizzando olio con viscosità 30 cSt alle pressioni sotto riportate.

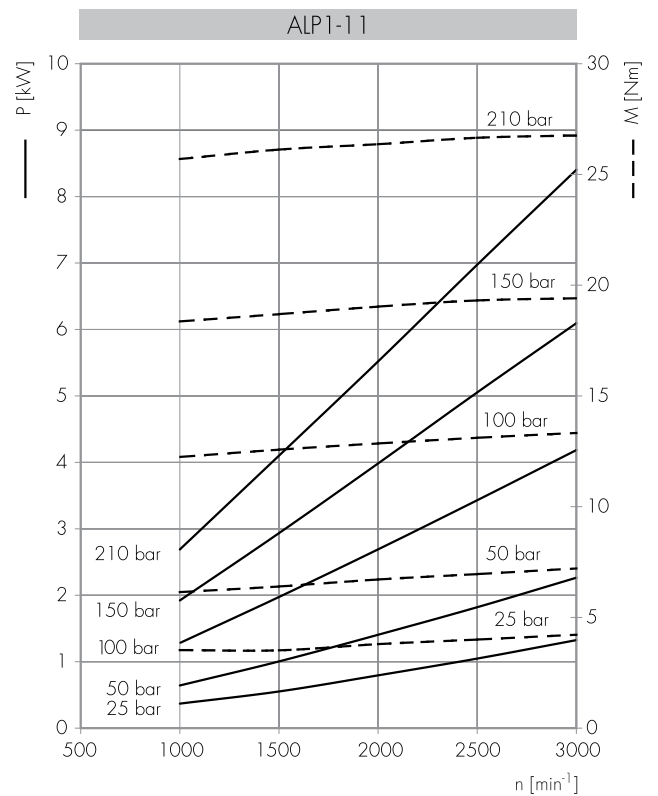
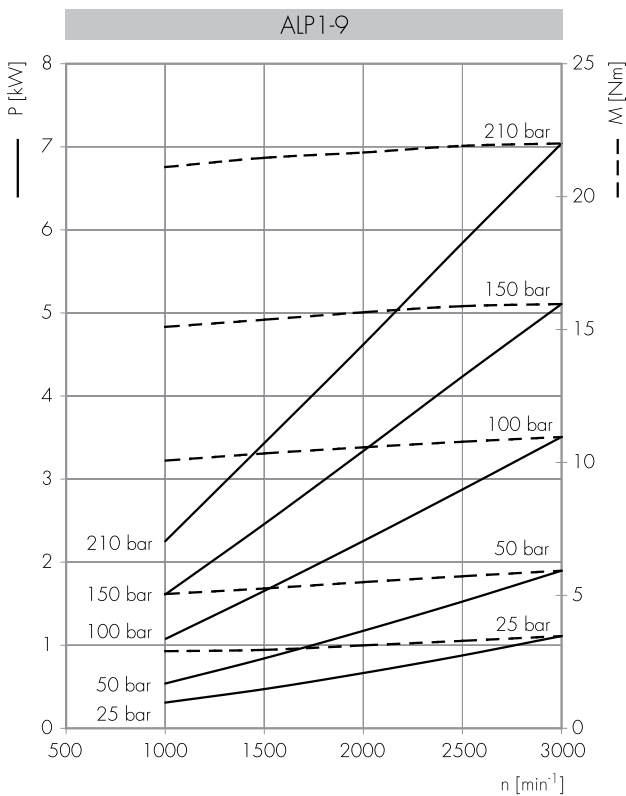
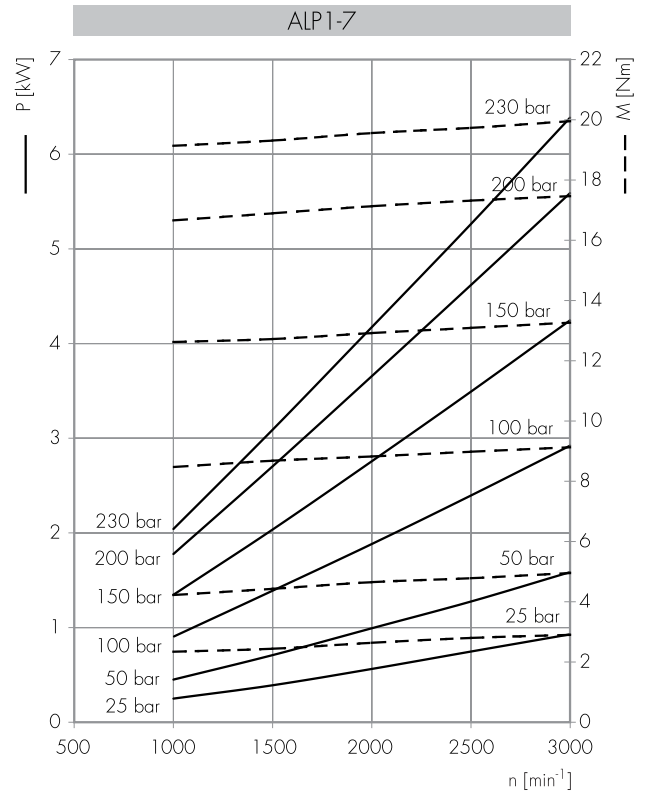
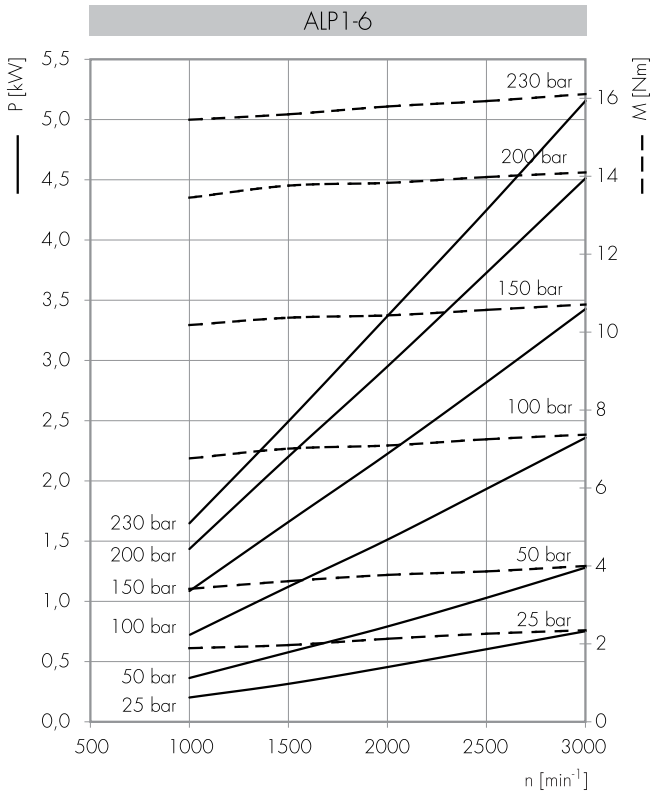
Каждая кривая была получена при 50°C, используя масло с вязкостью 30 сСт при данных давлениях.

2		3		4		5		6		7		9		11		13		16		20			
25-240 bar		25-230 bar		25-220 bar		25-180 bar		25-170 bar		25-150 bar		25-140 bar											

Potenza assorbita *Полученная мощность* P [kW]  
 Momento torcente assorbito *Полученный момент* M [Nm]  
 Velocità di rotazione *Скорость вращения* n [giri/min] [об/мин]



Potenza assorbita *Полученная мощность* P [kW]  
 Momento torcente assorbito *Полученный момент* M [Nm]  
 Velocità di rotazione *Скорость вращения* n [giri/min] *об/мин*





Potenza assorbita *Полученная мощность* P [kW]  
 Momento torcente assorbito *Полученный момент* M [Nm]  
 Velocità di rotazione *Скорость вращения* n [giri/min] [об/мин]

